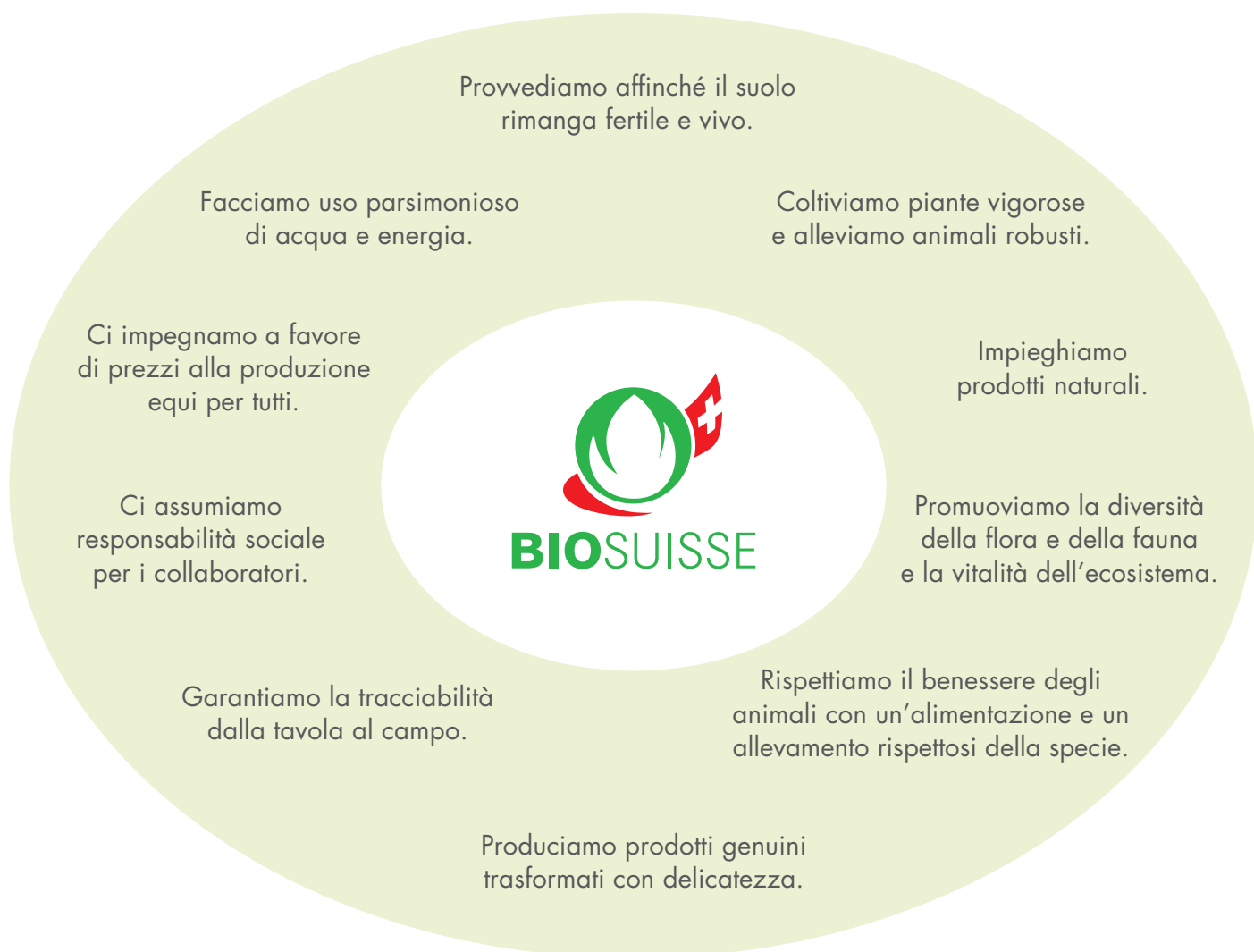


I PRINCIPI DEI CONTADINI E DELLE CONTADINE, DEGLI ORTICOLTORI E DELLE ORTICOLTRICI GEMMA

Siamo coscienti della nostra responsabilità verso la natura e verso le persone che lavorano con essa. Vogliamo conciliare il nostro lavoro con i cicli naturali e con le condizioni quadro economiche. Ogni giorno ci dedichiamo anima e corpo alla nostra visione comune.



Da questo ciclo globale risultano prodotti biologici genuini e sani che offrono al consumatore sapori e piacere.

BIO SUISSE – L'ASSOCIAZIONE MANTELLO DELLE AZIENDE GEMMA SVIZZERE

LA NOSTRA VISIONE

CHE COSA VOGLIAMO

Occupiamo uno spazio vitale sostenibile, agricolo e rurale per l'uomo, gli animali, le piante e l'ambiente. Il Paese bio Svizzera è centrato su un'agricoltura olistica, vivibile di generazione in generazione, che produce alimenti genuini e sani che offrono ai consumatori sapori e piacere.

I NOSTRI VALORI

COME LAVORIAMO

La Gemma garantisce una definizione olistica dell'agricoltura biologica. Bio Suisse conferisce un alto valore al marchio Gemma contribuendo così ad assicurare l'avvenire delle aziende Gemma svizzere. Il nostro lavoro e la nostra comunicazione si orientano a norme ambiziose e a elevati requisiti etici.

I contadini Gemma dirigono Bio Suisse in modo democratico e definiscono nelle direttive l'agricoltura biologica per i prodotti Gemma.

Bio Suisse mantiene quanto si è dimostrato valido, migliora quello che esiste, crea novità e si impegna a favore del progresso e dello sviluppo dell'agricoltura biologica, quindi anche dell'importazione e dell'esportazione responsabile e autodeterminata di prodotti Gemma.

CHI SIAMO

LA NOSTRA ORGANIZZAZIONE

Bio Suisse è l'associazione mantello della aziende Gemma svizzere e proprietaria del marchio registrato Gemma.

Bio Suisse organizza e dirige lo sviluppo della Gemma e dell'agricoltura biologica in Svizzera.

La base è rappresentata dai contadini Gemma e dagli orticoltori Gemma organizzati nelle organizzazioni associate.