



Basel, 3. April 2012

Bio Suisse Jahresmedienkonferenz

Landwirtschafts- und Marktzahlen

Medienkontakt:

Sabine Lubow, Leiterin Öffentlichkeitsarbeit

Tel. 061 385 96 25

E-Mail: sabine.lubow@bio-suisse.ch

Bio Suisse ist die führende Bio-Organisation der Schweiz und Eigentümerin der Marke Knospe. Der 1981 gegründete Dachverband vertritt die Interessen seiner über 5600 Knospe-Landwirtschafts- und -Gartenbaubetriebe. Zudem stehen über 800 Verarbeitungs- und Handelsbetriebe unter Knospe-Lizenzvertrag. Alle Betriebe werden regelmässig von unabhängigen Stellen in Bezug auf die Einhaltung der strengen Bio Suisse Richtlinien kontrolliert und zertifiziert. Knospe-Produkte garantieren einen hohen Produktionsstandard und stehen für Geschmack und Genuss.

BIO SUISSE 2011/12

ABBILDUNGEN

A
BETRIEBSZÄHLUNG
NACH ANZAHL BETRIEBEN
UND FLÄCHE IM JAHR 2011



10,9 Prozent aller Landwirtschaftsbetriebe in der Schweiz sind Biobetriebe. Der Kanton Graubünden weist mit über 54 Prozent die meisten Biobetriebe auf.

Abbildung 1 PROZENTANTEIL DER BIOBETRIEBE AM TOTAL DER LANDWIRTSCHAFTSBETRIEBE DER SCHWEIZ



Kanton	Knospe Betriebe 2011 *	Neuanmeldungen Knospe-Betriebe 2012 *	Alle Betriebe (Bio und konv.) **	Biobetriebe (Knospe und Bio-Verordnung) **	Anteil Biobetriebe in % **
AG	229	8	2859	212	7.4%
AI	18	0	491	21	4.3%
AR	112	2	690	111	16.1%
BE	1102	31	11353	1149	10.1%
BL	125	4	874	115	13.2%
BS	11	0	11	5	45.5%
FR	129	15	2860	113	4.0%
GE	19	1	279	12	4.3%
GL	77	1	378	77	20.4%
GR	1252	18	2406	1311	54.5%
JU	97	11	1006	85	8.4%
LU	278	20	4711	277	5.9%
NE	47	12	832	41	4.9%
NW	60	0	464	66	14.2%
OW	156	7	633	169	26.7%
SG	387	19	3937	410	10.4%
SH	24	0	540	19	3.5%
SO	108	3	1312	115	8.8%
SZ	153	4	1556	153	9.8%
TG	256	14	2421	231	9.5%
TI	111	4	814	114	14.0%
UR	48	1	596	57	9.6%
VD	143	15	3588	131	3.7%
VS	228	4	3153	265	8.4%
ZG	68	1	517	70	13.5%
ZH	345	15	3307	312	9.4%
Schweiz	5'583	210	51'588	5'641	10.9%
FL	35	0	120	35	29.2%
TOTAL	5'618	210	51'708	5'676	11.0%

* inkl. Gartenbaubetriebe und nicht direktzahlungsberechtigte Knospe-Betriebe

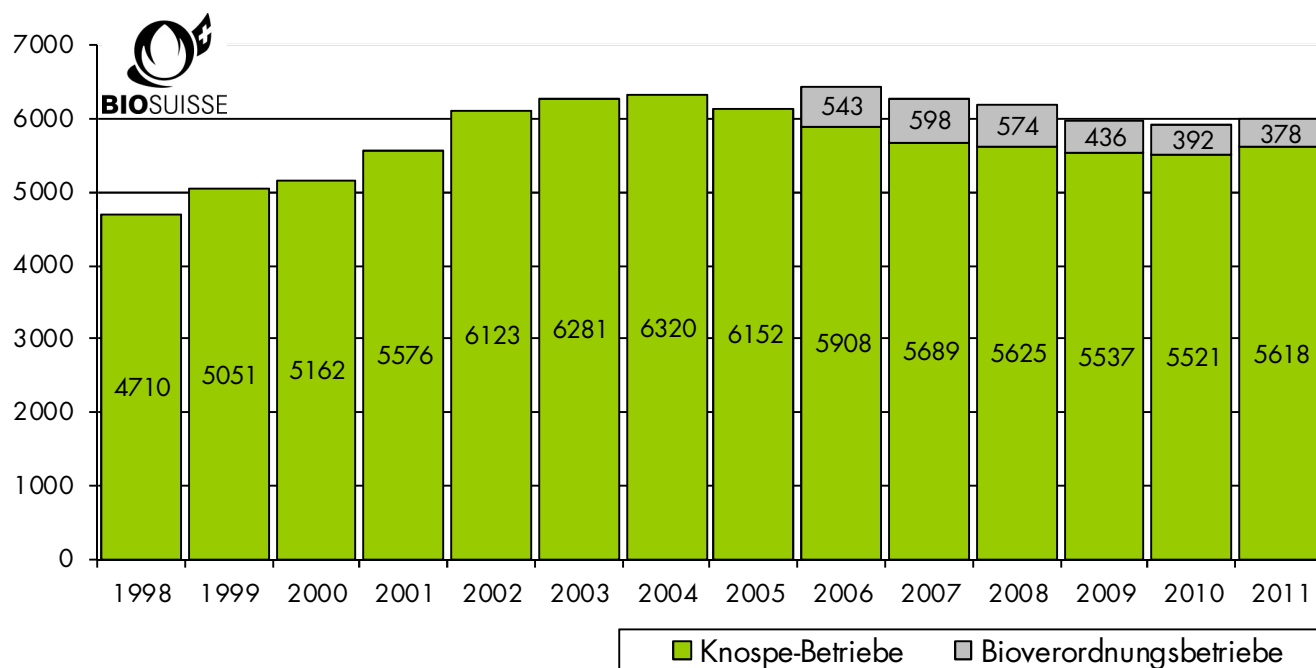
** Quelle: Agrarbericht 2011 – nur direktzahlungsberechtigte Landwirtschaftsbetriebe 2010

Quelle: Bio Suisse/BLW



2011 gibt es in der Schweiz 6'005 Biobetriebe; 5'618 davon arbeiten nach den Knospe-Richtlinien von Bio Suisse, das sind 97 Knospe-Betriebe mehr als 2010.

Abbildung 2 ANZAHL DER BIOBETRIEBE IN DER SCHWEIZ UND IM FÜRSTENTUM LIECHTENSTEIN VON 1998 BIS 2011

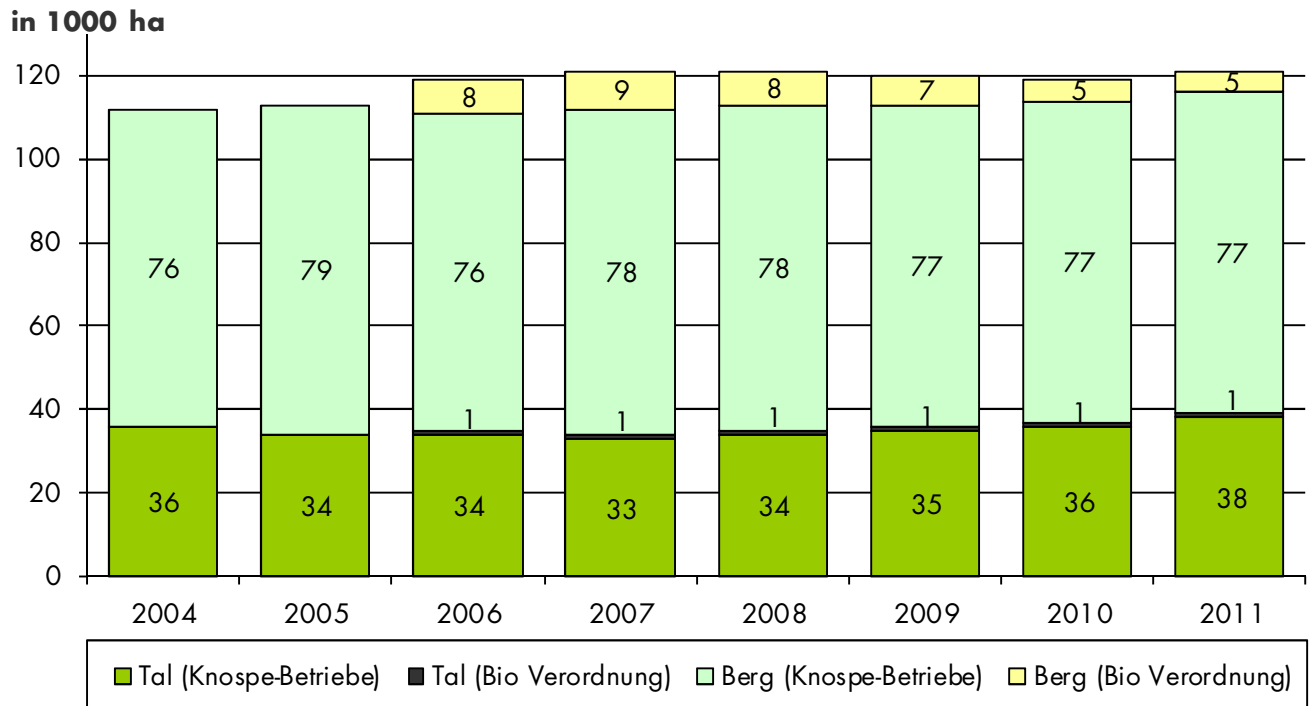


Quelle: Bio Suisse



Die biologisch bewirtschaftete Landwirtschaftsfläche im Talgebiet hat im 2011 um gut 2'000 Hektaren zugenommen.

Abbildung 3 ENTWICKLUNG DER BIOLOGISCHEN NUTZFLÄCHE



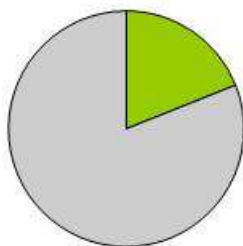
Quelle: Bio Suisse



Der Anteil der biologischen Nutzfläche beträgt 11,1 Prozent. In den Bergzonen wird knapp ein Fünftel der Fläche biologisch bewirtschaftet.

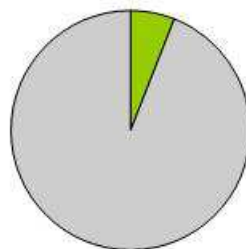
Abbildung 4 PROZENTANTEIL DER BIOLOGISCH BEWIRTSCHAFTETEN AM TOTAL DER LANDWIRTSCHAFTLICHEN NUTZFLÄCHE (LN)

 **Bio-Fläche**



Bio-Anteil Bergzone

19 Prozent



Bio-Anteil Talzone

6 Prozent



Bio-Anteil an gesamter LN

11.1 Prozent

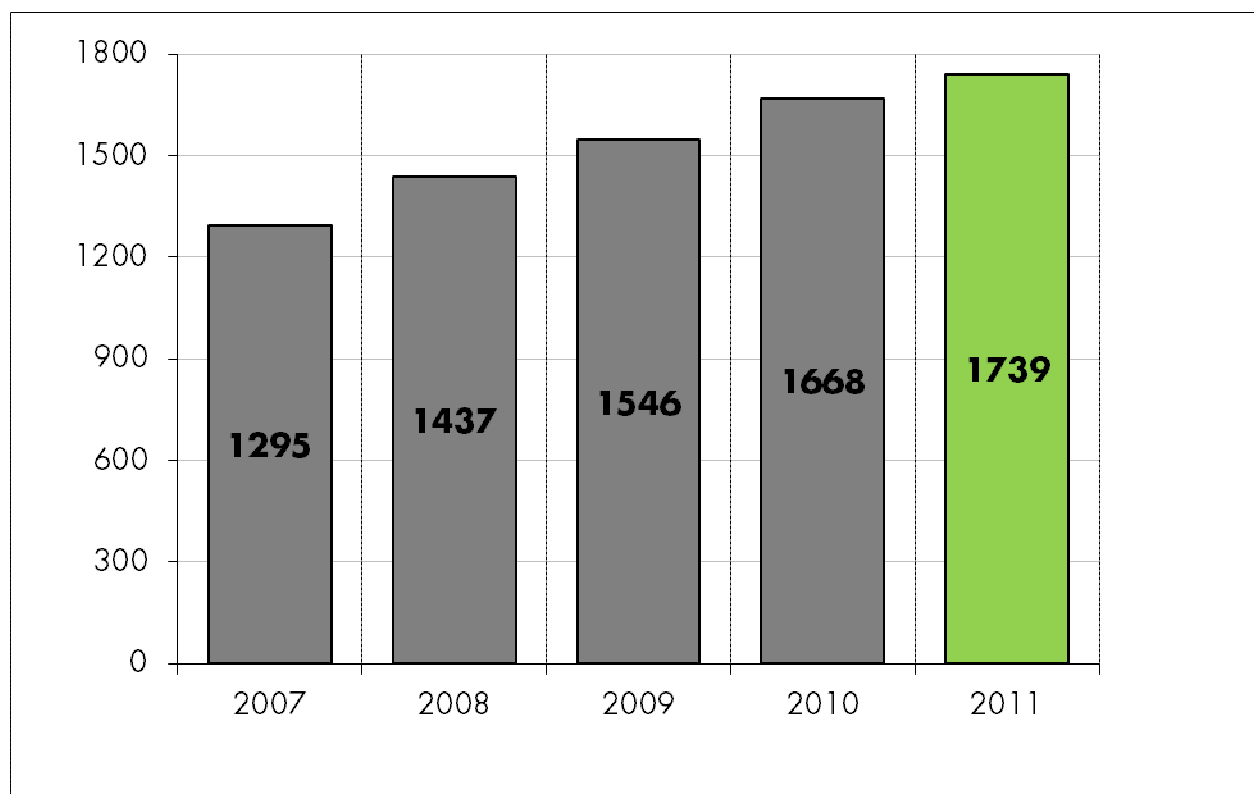
Quelle: Bio Suisse und Bundesamt für Statistik

B
UMSATZ BIOPRODUKTE
IM MEHRJAHRESVERGLEICH
UND NACH VERTEILKANAL



Der Biomarkt wächst 2011 um 4,2%.
 Der Umsatz mit Bioprodukten steigt auf 1,738 Mia. CHF.
 Der Pro-Kopf-Konsum nimmt zu um 4,7% auf 221CHF.

**Abbildung 5 BIOMARKT SCHWEIZ 2007 BIS 2011:
 GESAMTUMSATZ IN MIO CHF**



Quelle: Bio Suisse

**Abbildung 6 BIOMARKT SCHWEIZ 2007 BIS 2011:
 ENTWICKLUNG BEI DEN VERSCHIEDENEN VERTEILERN**

	2007	2008	2009	2010	2011	vs VJ %	MA %
	Umsatz	Umsatz	Umsatz	Umsatz	Umsatz		
Coop	664	722	764	800	830	3.8	47.8
Migros	306	345	365	416	446	7.1	25.6
Bio Fachhandel	199	225	229	228	229	0.2	13.2
Knospe-Direktvermarktung	62	73	80	88	92	4.5	5.3
übriger Detailhandel	14	22	56	62	69	12.1	4.0
Warenhäuser, Verbrauchermärkte, Metzgereien, Bäckereien, div.	53	56	52	74	73	-1.8	4.2
Total Biomarkt	1295	1437	1546	1668	1739		

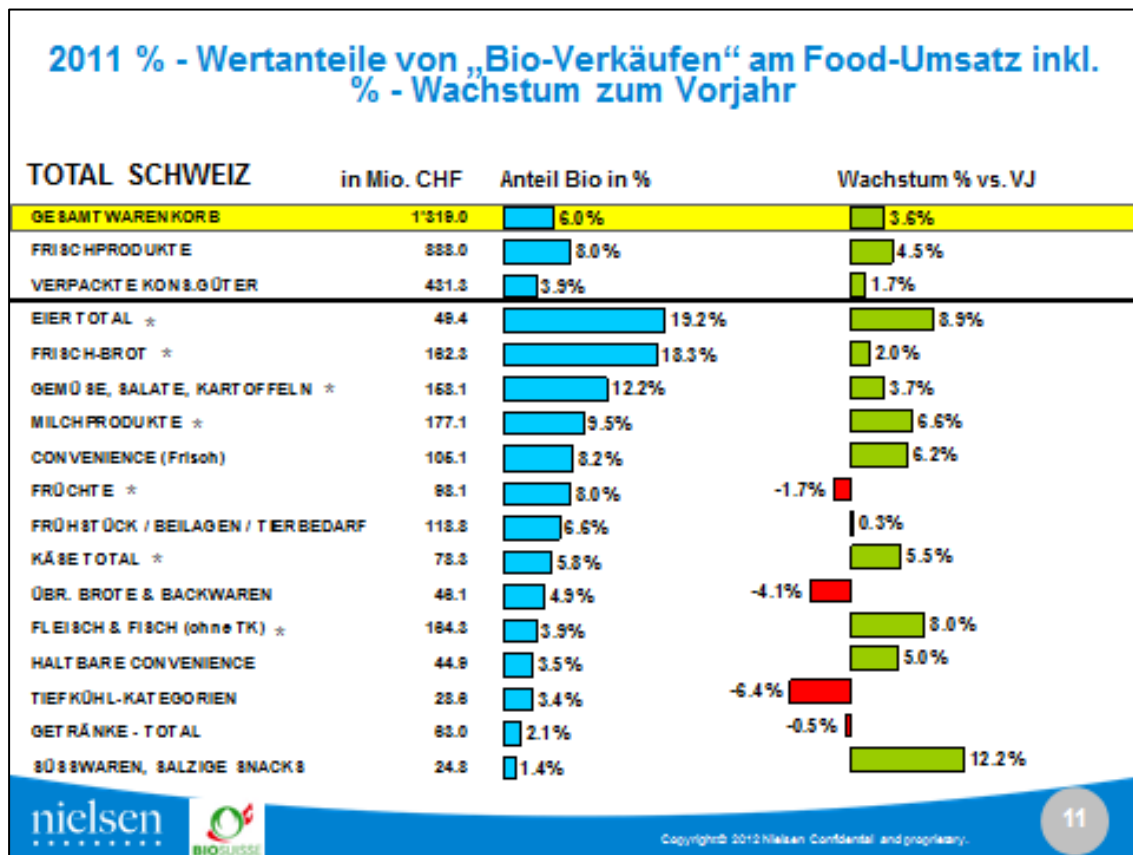
Quelle: Bio Suisse

C
MARKTANTEILE
AUSGESUCHTER
BIOPRODUKTE



Der Umsatzanteil an Biolebensmitteln am gesamten Lebensmittelmarkt beträgt 6%.

****Abbildung 7**



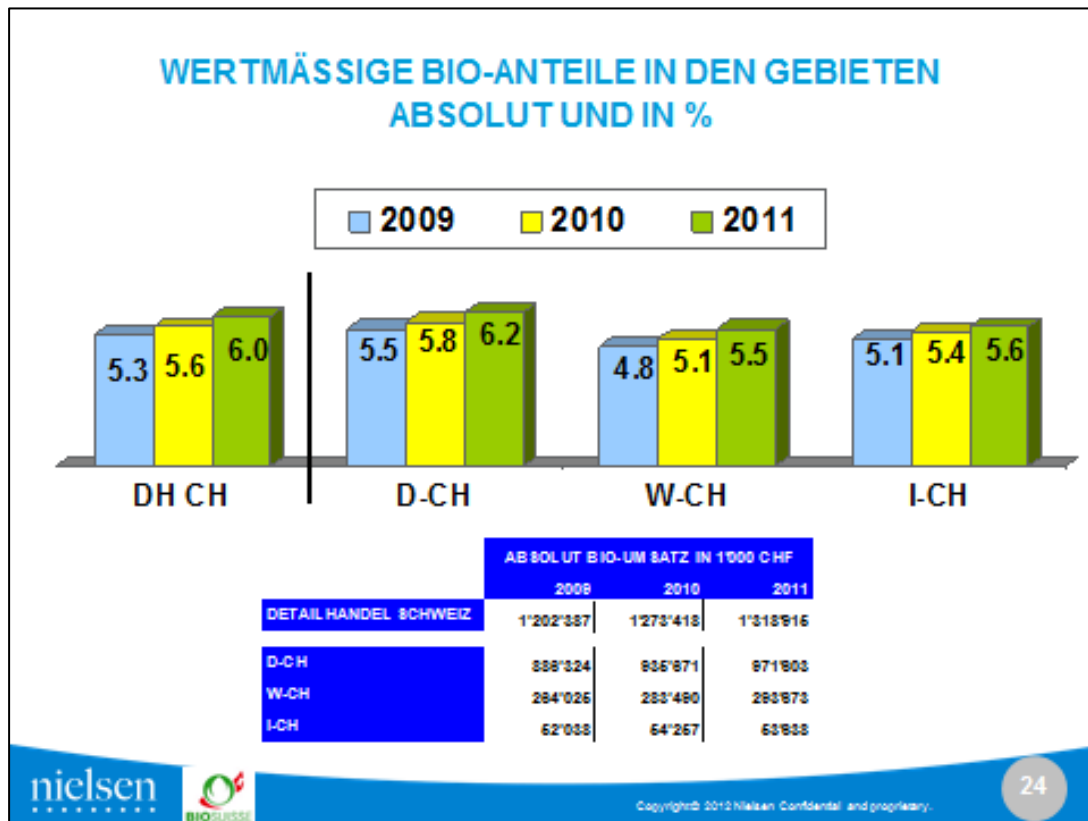
* Frischprodukte

** Alle Nielsen-Zahlen verstehen sich OHNE Biofachhandel, Direktvermarktung und Discounter.



Die Marktanteile wachsen in allen Regionen seit drei Jahren kontinuierlich.

***Abbildung 8 ENTWICKLUNG BIOMARKT IN % IN DER DEUTSCH-, WEST UND ITALIENISCHEN SCHWEIZ IM JAHR 2011**

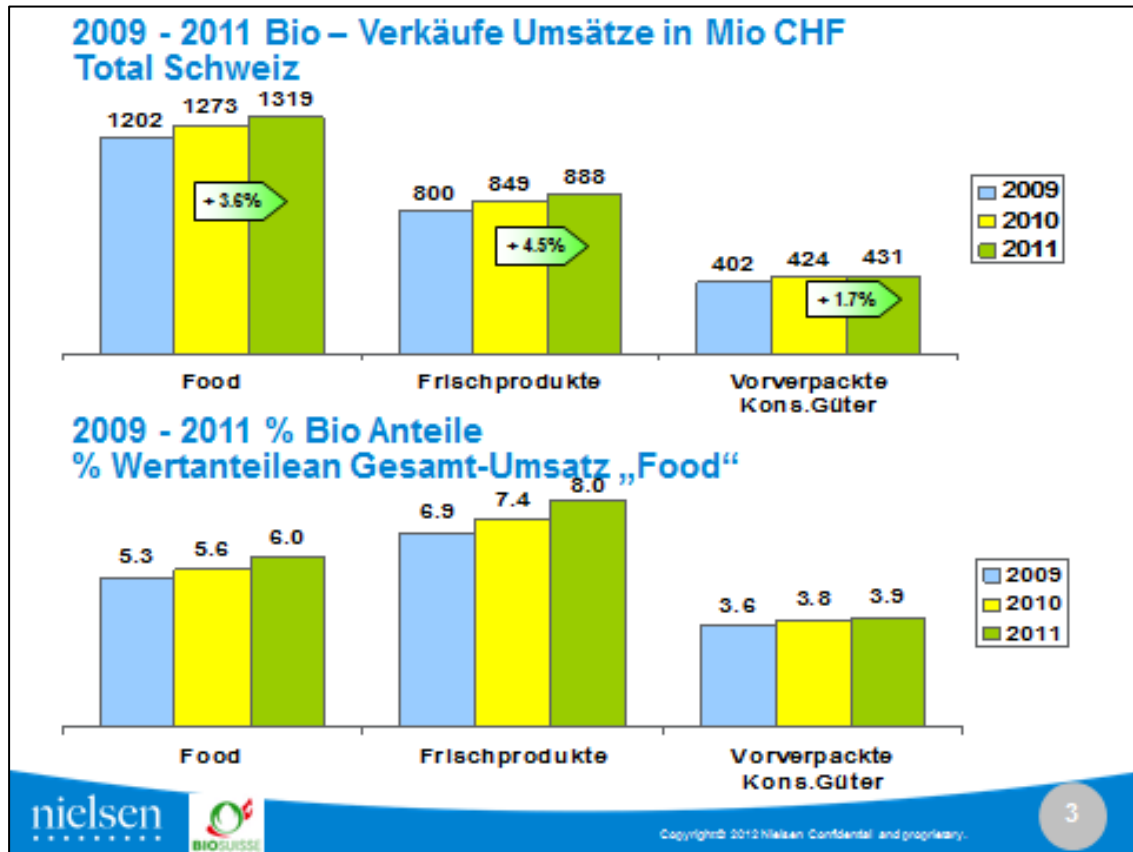


*Alle Nielsen-Zahlen verstehen sich OHNE Biofachhandel, Direktvermarktung und Discounter.



Der Umsatz mit Biofrischprodukten wächst im 2011 erneut überdurchschnittlich um 4,5%. Sie machen rund zwei Drittel des Gesamtmarktes aus.

***Abbildung 9 ENTWICKLUNG DER BIOANTEILE WERTMÄSSIG 09/10/11**

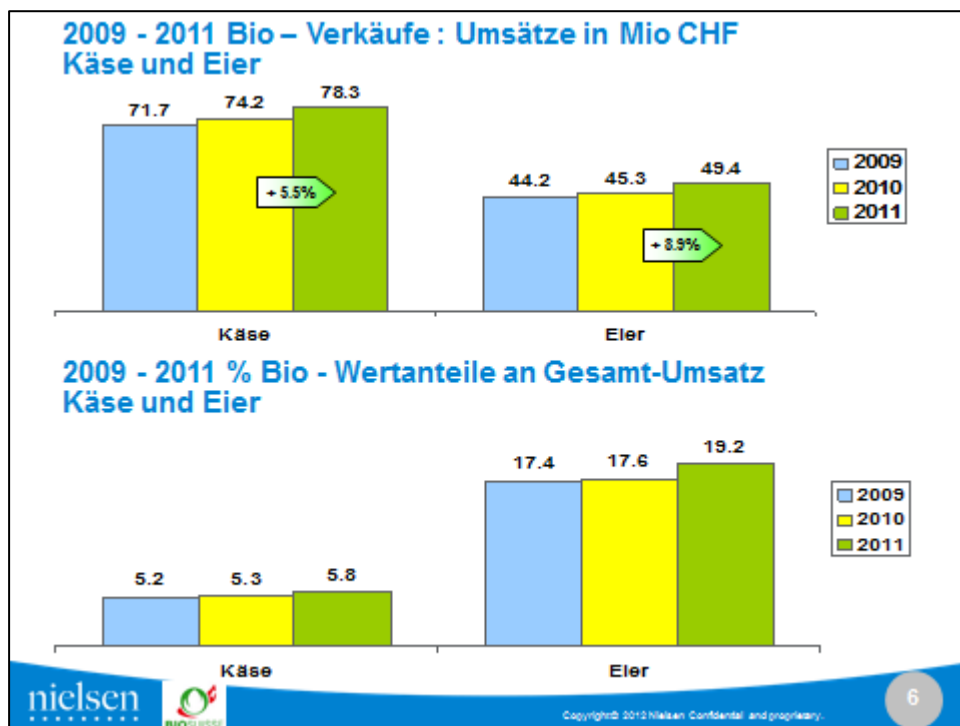
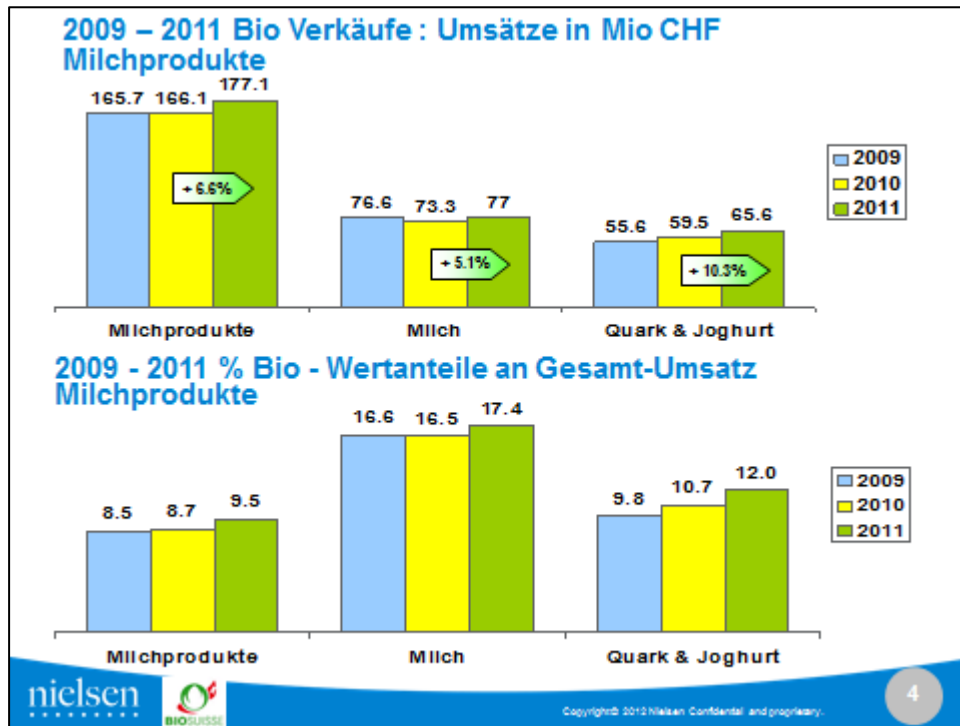


*Alle Nielsen-Zahlen verstehen sich OHNE Biofachhandel, Direktvermarktung und Discounter.



Alle Produktgruppen tragen zum Wachstum bei.
Eier sind mit einem Marktanteil von 19,2% die
gefragtesten Bioprodukte.
Milchprodukte steigen um 6,6%.

***Abbildung 10/11 ENTWICKLUNG DER BIOANTEILE WERTMÄSSIG 09/10/11**

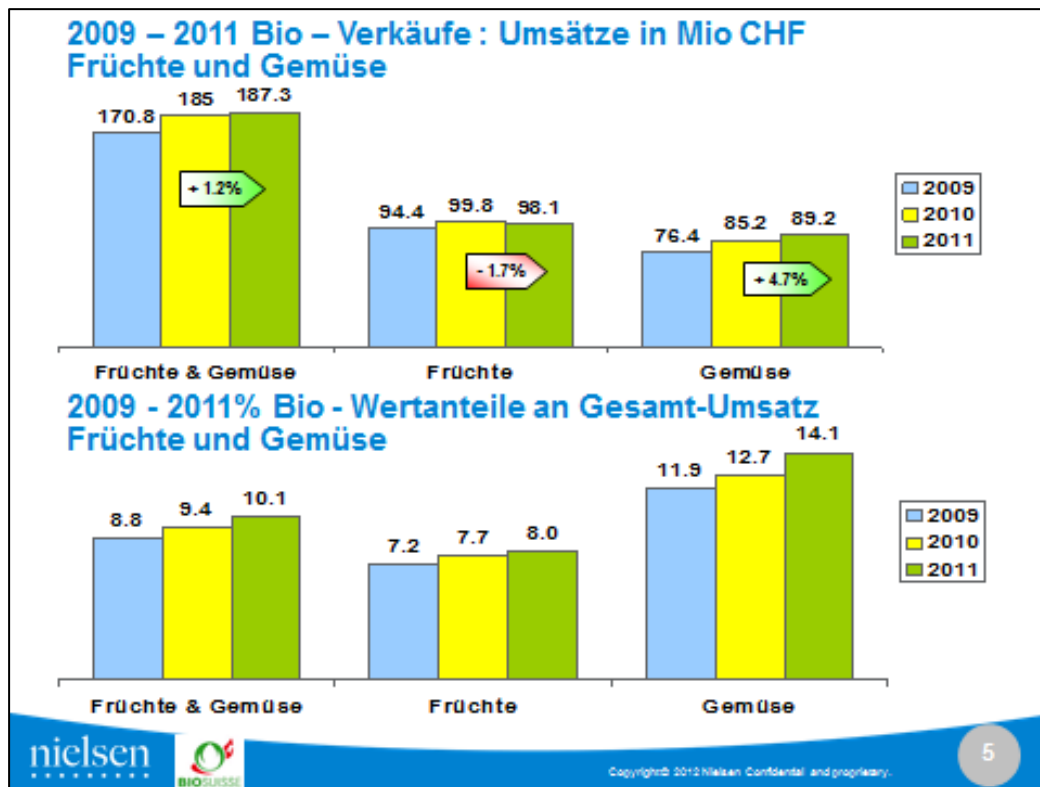


*Alle Nielsen-Zahlen verstehen sich OHNE Biofachhandel, Direktvermarktung und Discounter.



Trotz Preisdruck steigt der Umsatz mit Biofrüchten und -gemüse im Jahr 2011 um 1,2%. Früchte gehen wertmässig etwas zurück, legen mengenmässig aber zu und erhöhen den Marktanteil auf 8%.

***Abbildung 12 ENTWICKLUNG DER BIOANTEILE WERTMÄSSIG 09/10/11**

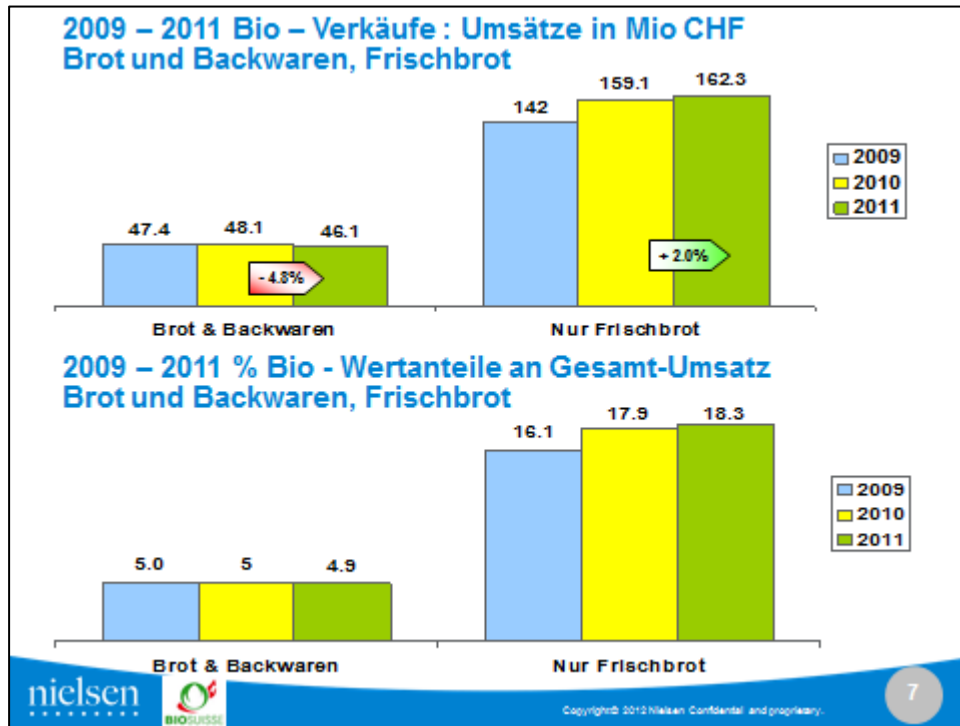


*Alle Nielsen-Zahlen verstehen sich OHNE Biofachhandel, Direktvermarktung und Discounter.



Biofrischbrot generiert einen Umsatz von 162,3 Mio. CHF und gehört mit einem Marktanteil von 18,3% zu den beliebtesten Bioprodukten.

***Abbildung 12/13 ENTWICKLUNG DER BIOANTEILE WERTMÄSSIG 09/10/11**

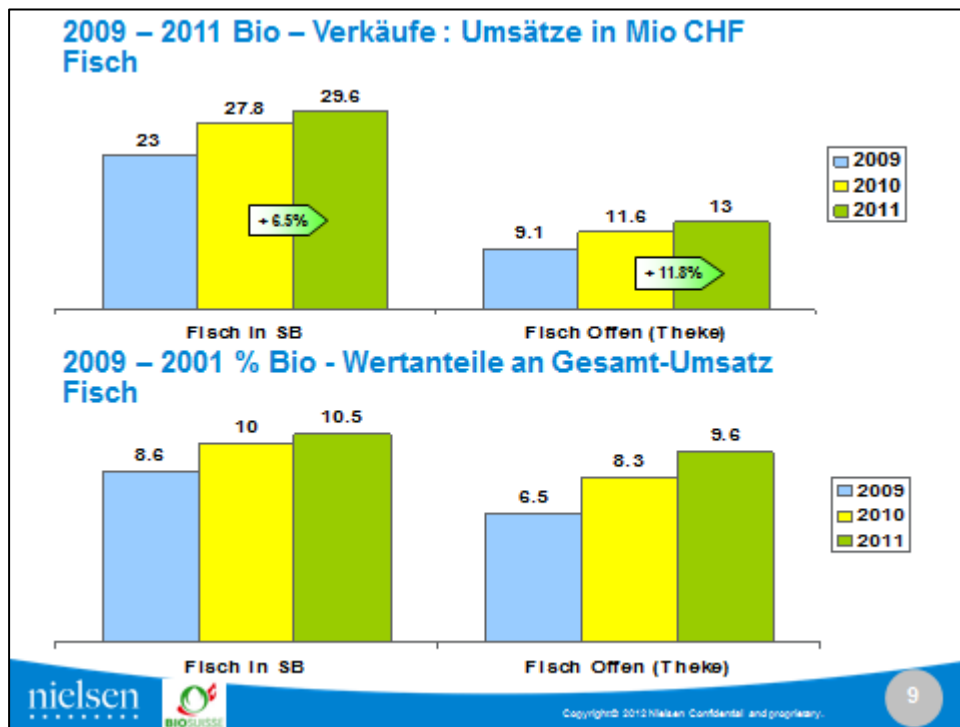
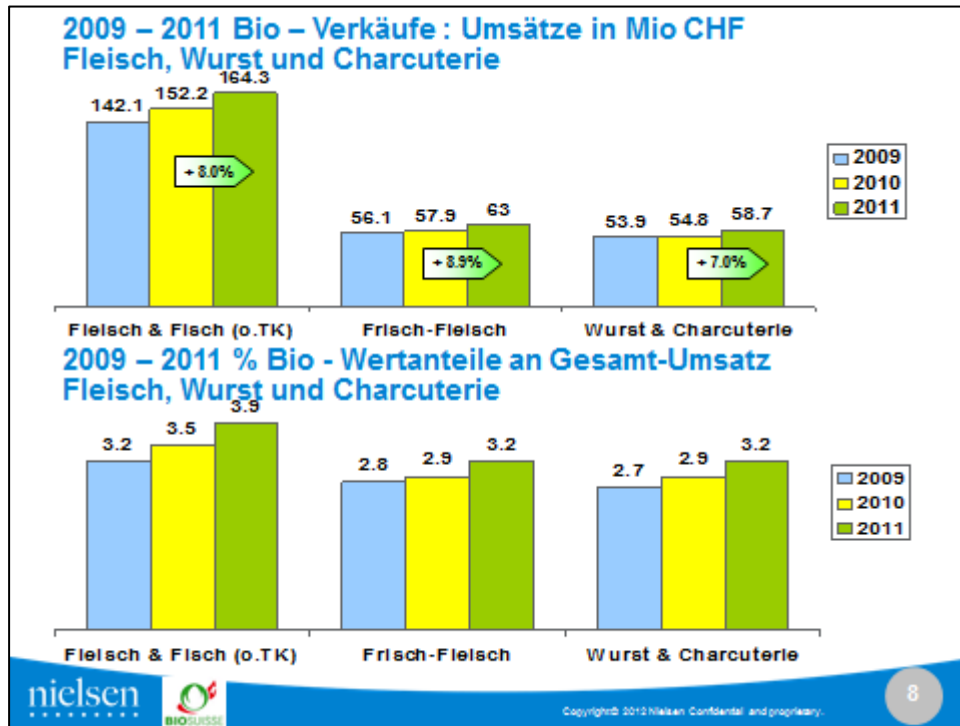


*Alle Nielsen-Zahlen verstehen sich OHNE Biofachhandel, Direktvermarktung und Discounter.



2011 legt Bio-Fleisch mit 8% überdurchschnittlich zu. Auch Biofisch wächst stark und erfreut sich mit einem Marktanteil von 10,5% zunehmender Beliebtheit.

***Abbildung 14/15 ENTWICKLUNG DER BIOANTEILE WERTMÄSSIG 09/10/11**



*Alle Nielsen-Zahlen verstehen sich OHNE Biofachhandel, Direktvermarktung und Discounter.