



Bio Suisse Jahresmedienkonferenz vom 10. April 2013

Landwirtschafts- und Marktzahlen

Kontakt:

Sabine Lubow, Leiterin Öffentlichkeitsarbeit

Peter Merian-Strasse 34

4052 Basel

Tel. 061 204 66 25

sabine.lubow@bio-suisse.ch

Bio Suisse ist die führende Bio-Organisation der Schweiz und Eigentümerin der Marke Knospe. Der 1981 gegründete Dachverband vertritt die Interessen seiner über 5700 Knospe-Landwirtschafts- und -Gartenbaubetriebe. Zudem stehen über 800 Verarbeitungs- und Handelsbetriebe unter Knospe-Lizenzvertrag. Alle Betriebe werden regelmässig von unabhängigen Stellen in Bezug auf die Einhaltung der strengen Bio Suisse Richtlinien kontrolliert und zertifiziert. Knospe-Produkte garantieren einen hohen Produktionsstandard und stehen für Geschmack und Genuss.

BIO SUISSE 2012/13

A
BETRIEBSZÄHLUNG
NACH ANZAHL BETRIEBEN
UND FLÄCHE IM JAHR 2012



11,3 Prozent aller Landwirtschaftsbetriebe in der Schweiz sind Biobetriebe. Der Kanton Graubünden weist mit 55 Prozent weiterhin die meisten Biobetriebe auf.

ABBILDUNG 1 PROZENTANTEIL DER BIOBETRIEBE AM TOTAL DER LANDWIRTSCHAFTSBETRIEBE DER SCHWEIZ



Kanton	Knospe Betriebe 2012 *	Neuanmeldungen Knospe-Betriebe 2013 *
AG	235	14
AI	16	2
AR	113	1
BE	1115	47
BL	128	4
BS	10	0
FR	142	13
GE	19	3
GL	74	4
GR	1237	28
JU	106	3
LU	297	23
NE	57	7
NW	59	1
OW	165	4
SG	398	17
SH	23	1
SO	109	4
SZ	153	4
TG	270	16
TI	114	2
UR	49	2
VD	160	17
VS	223	6
ZG	69	4
ZH	356	14
Schweiz	5697	241
FL	34	4
TOTAL	5731	245

Alle Betriebe (Bio und konv.) **	Biobetriebe (Knospe und Bio-Verordnung) **	Anteil Biobetriebe in % **
2792	212	7.6 %
476	20	4.2 %
670	111	16.6 %
11127	1131	10.2 %
853	116	13.6 %
11	5	45.5 %
2807	127	4.5 %
275	13	4.7 %
369	77	20.9 %
2355	1293	54.9 %
996	99	9.9 %
4635	283	6.1 %
815	45	5.5 %
460	66	14.3 %
622	168	27.0 %
3858	397	10.3 %
536	21	3.9 %
1294	114	8.8 %
1529	157	10.3 %
2369	238	10.0 %
791	117	14.8 %
588	55	9.4 %
3520	144	4.1 %
3040	293	9.6 %
509	71	13.9 %
3246	318	9.8 %
50543	5691	11.3 %
120***	34	28.3 %
50663	5725	11.3 %

* Inkl. Gartenbaubetriebe und nicht direktzahlungsberechtigte Knospe-Betriebe

** Quelle: Agrarbericht 2012 – nur direktzahlungsberechtigte Landwirtschaftsbetriebe 2011

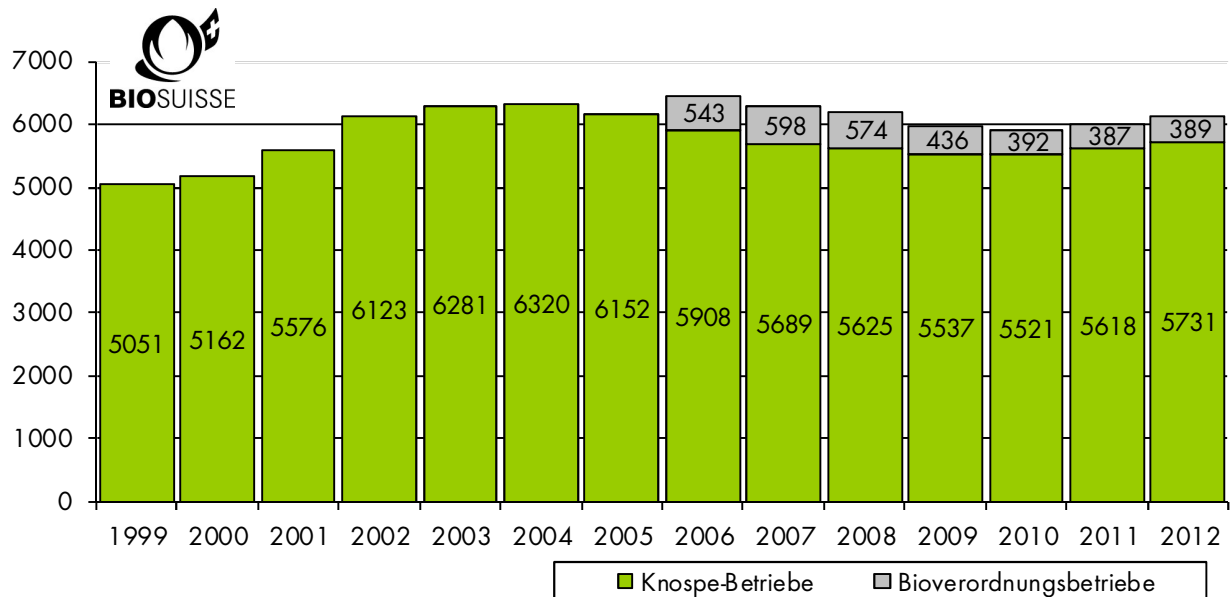
*** Anzahl Betriebe Ende 2011; eine aktuellere Zahl lag beim Druck noch nicht vor

Quelle: Bio Suisse und Bundesamt für Landwirtschaft



2012 gibt es in der Schweiz 6120 Biobetriebe; 5731 davon arbeiten nach den Knospe-Richtlinien von Bio Suisse; insgesamt sind dies 113 Knospe-Betriebe mehr als 2011.

ABBILDUNG 2 ANZAHL DER BIOBETRIEBE IN DER SCHWEIZ UND IM FÜRSTENTUM LIECHTENSTEIN VON 1999 BIS 2012

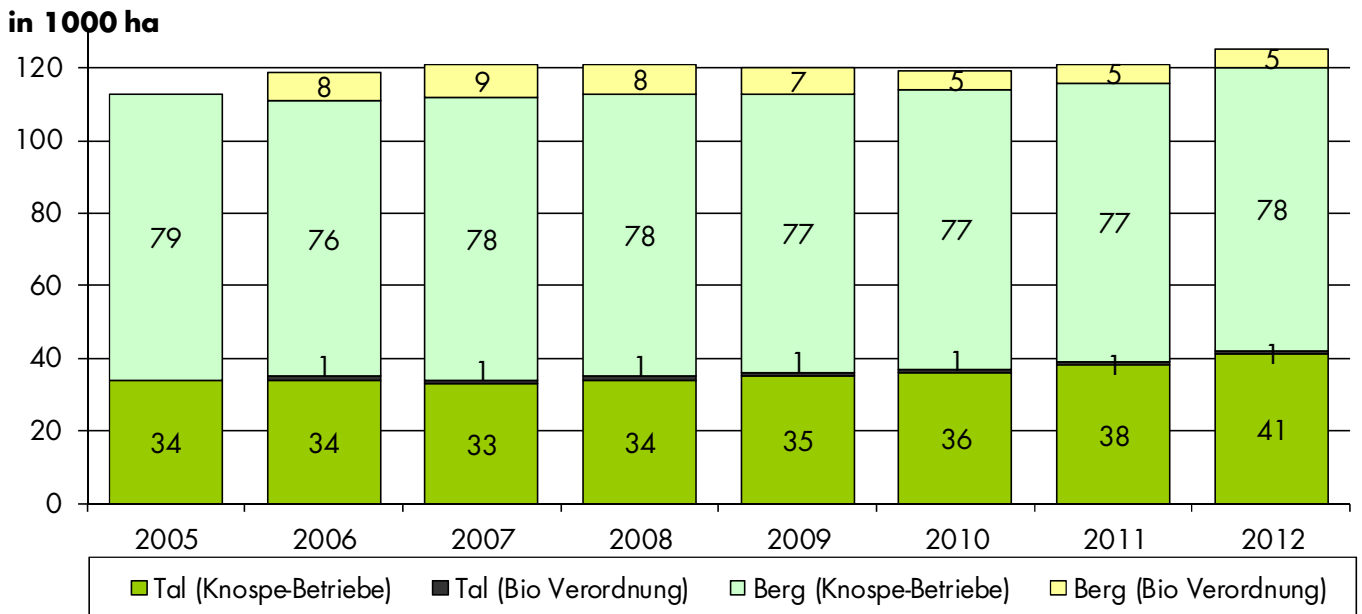


Quelle: Bio Suisse



Die biologisch bewirtschaftete Landwirtschaftsfläche im Talgebiet hat im Jahr 2012 um 3000 Hektaren zugenommen. Auch im Berggebiet gab es einen Zuwachs.

ABBILDUNG 3 ENTWICKLUNG DER BIOLOGISCHEN NUTZFLÄCHE



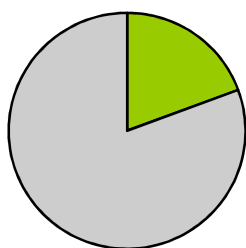
Quelle: Bio Suisse



Der Anteil an biologischer Nutzfläche weist einen leichten Zuwachs auf 11,6 Prozent auf. In den Bergzonen wird knapp ein Fünftel der Fläche biologisch bewirtschaftet.

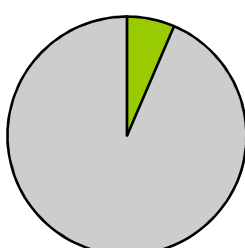
ABBILDUNG 4 PROZENTANTEIL DER BIOLOGISCH BEWIRTSCHAFTETEN AM TOTAL DER LANDWIRTSCHAFTLICHEN NUTZFLÄCHE (LN)

 **Bio-Fläche**



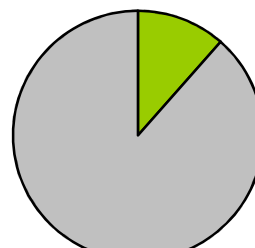
Bio-Anteil Bergzone

19,6 Prozent



Bio-Anteil Talzone

6,5 Prozent



Bio-Anteil an gesamter LN

11,6 Prozent

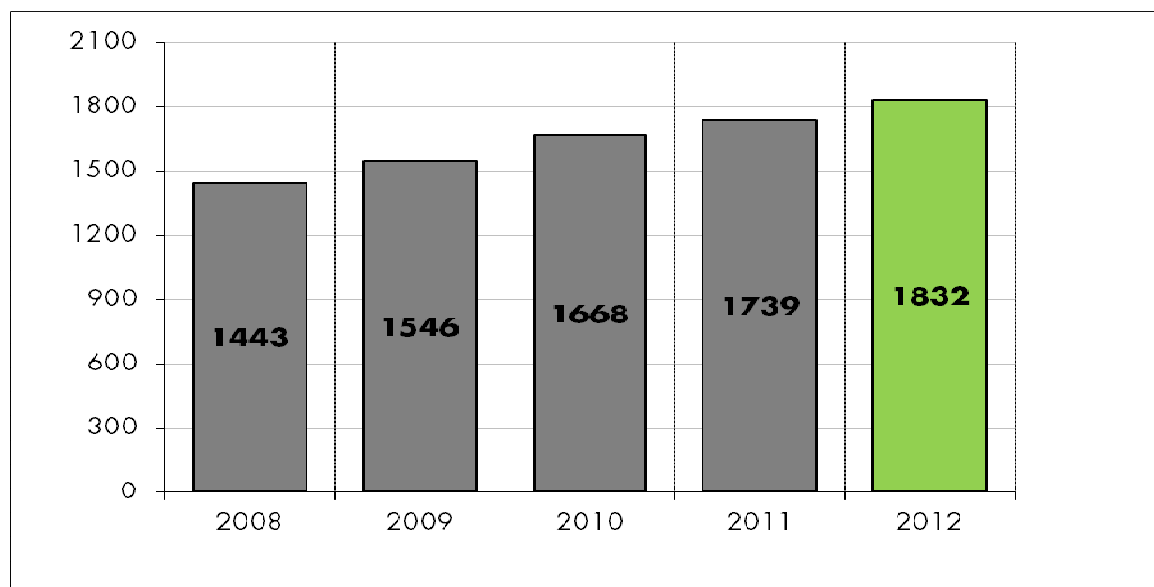
Quelle: Bio Suisse und Bundesamt für Statistik

B
UMSATZ BIOPRODUKTE
IM MEHRJAHRESVERGLEICH
UND NACH VERTEILKANAL



Der Biomarkt wächst 2012 um 5,3%.
 Der Umsatz mit Bioprodukten steigt auf 1,832 Mia. CHF.
 Der Pro-Kopf-Konsum nimmt zu auf 230 CHF.

**ABBILDUNG 5 BIOMARKT SCHWEIZ 2008 BIS 2012:
 GESAMTUMSATZ IN MIO CHF**



Quelle: Bio Suisse

**ABBILDUNG 6 BIOMARKT SCHWEIZ 2008 BIS 2012:
 ENTWICKLUNG BEI DEN VERSCHIEDENEN VERTEILERN**

Kanal	2008	2009	2010	2011	2012		
	Umsatz	Umsatz	Umsatz	Umsatz	Umsatz	vs VJ %	MA %
COOP	722	764	800	830	870	4,8	47,5
Migros	345	365	416	446	484	8,5	26,4
übriger Detailhandel	22	56	62	69	73	4,7	4,0
Biofachhandel	225	229	228	229	230	0,6	12,6
Warenhäuser übrige Spezialgeschäfte	56	52	74	73	74	1,8	4,0
Direktvermarktung	73	80	88	92	101	9,8	5,5
Total Biomarkt	1443	1546	1668	1739	1832	5,3	100,0

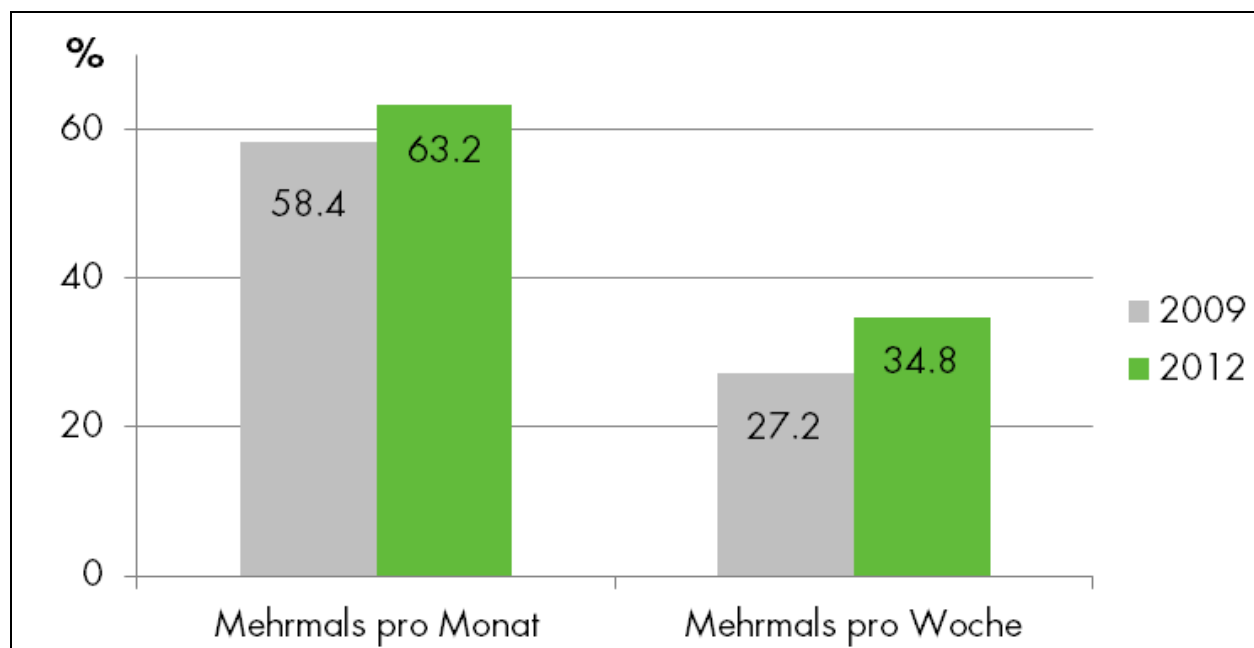
Quelle: Bio Suisse



Konsumenten, die regelmässig Bioprodukte einkaufen, nehmen zu. Mehr Käufer legen mehrmals wöchentlich Bio in den Einkaufskorb.

ABBILDUNG 7 ENTWICKLUNG EINKAUFsverHALTEN 2009 - 2012

Sowohl die regelmässigen wie auch die Intensivkäufer nehmen kontinuierlich zu.



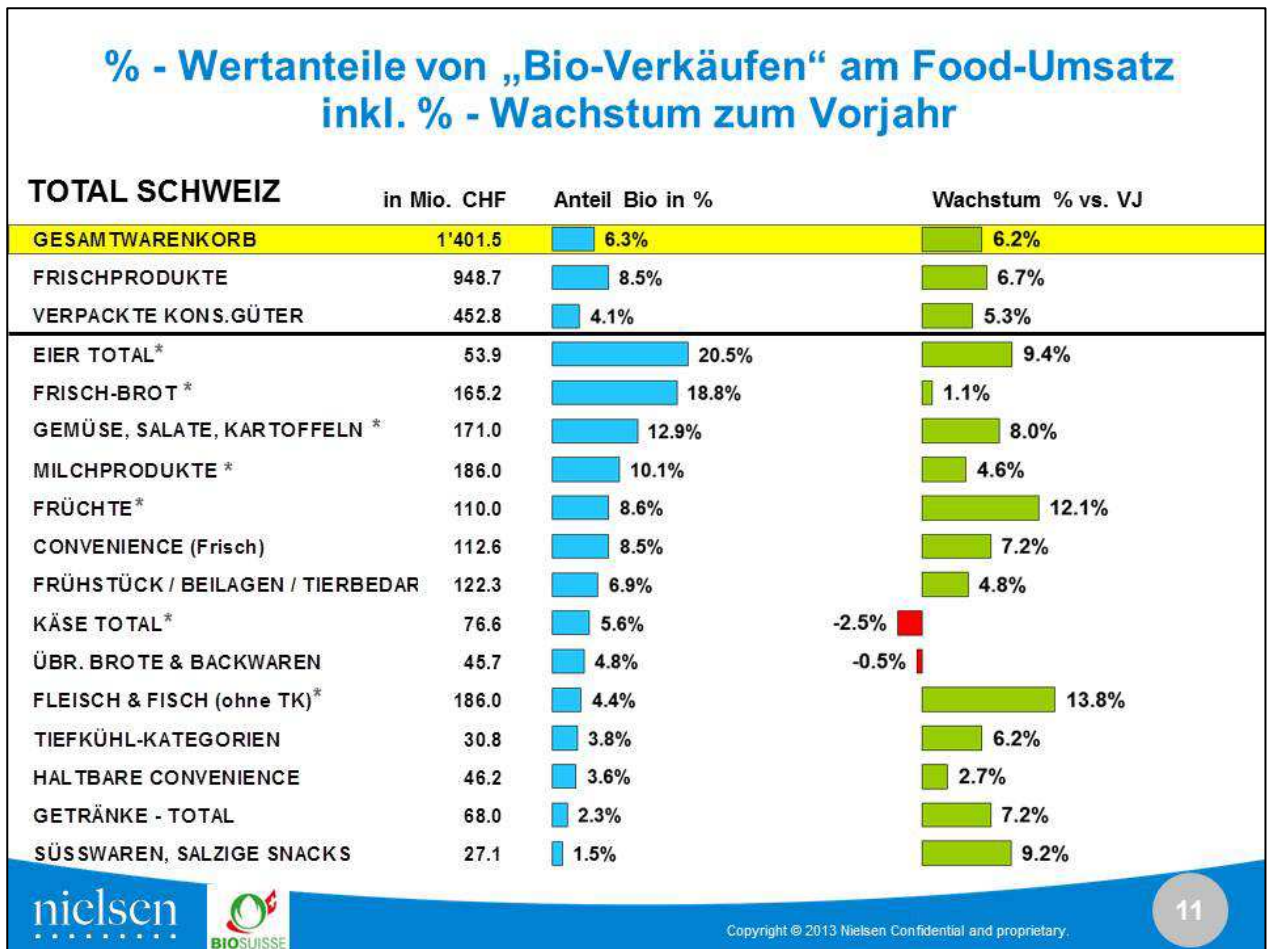
Quelle: Bio Suisse

C
MARKTANTEILE
AUSGESUCHTER
BIOPRODUKTE



Der Umsatzanteil an Biolebensmitteln am gesamten Lebensmittelmarkt beträgt 6,3%.

ABBILDUNG 8**



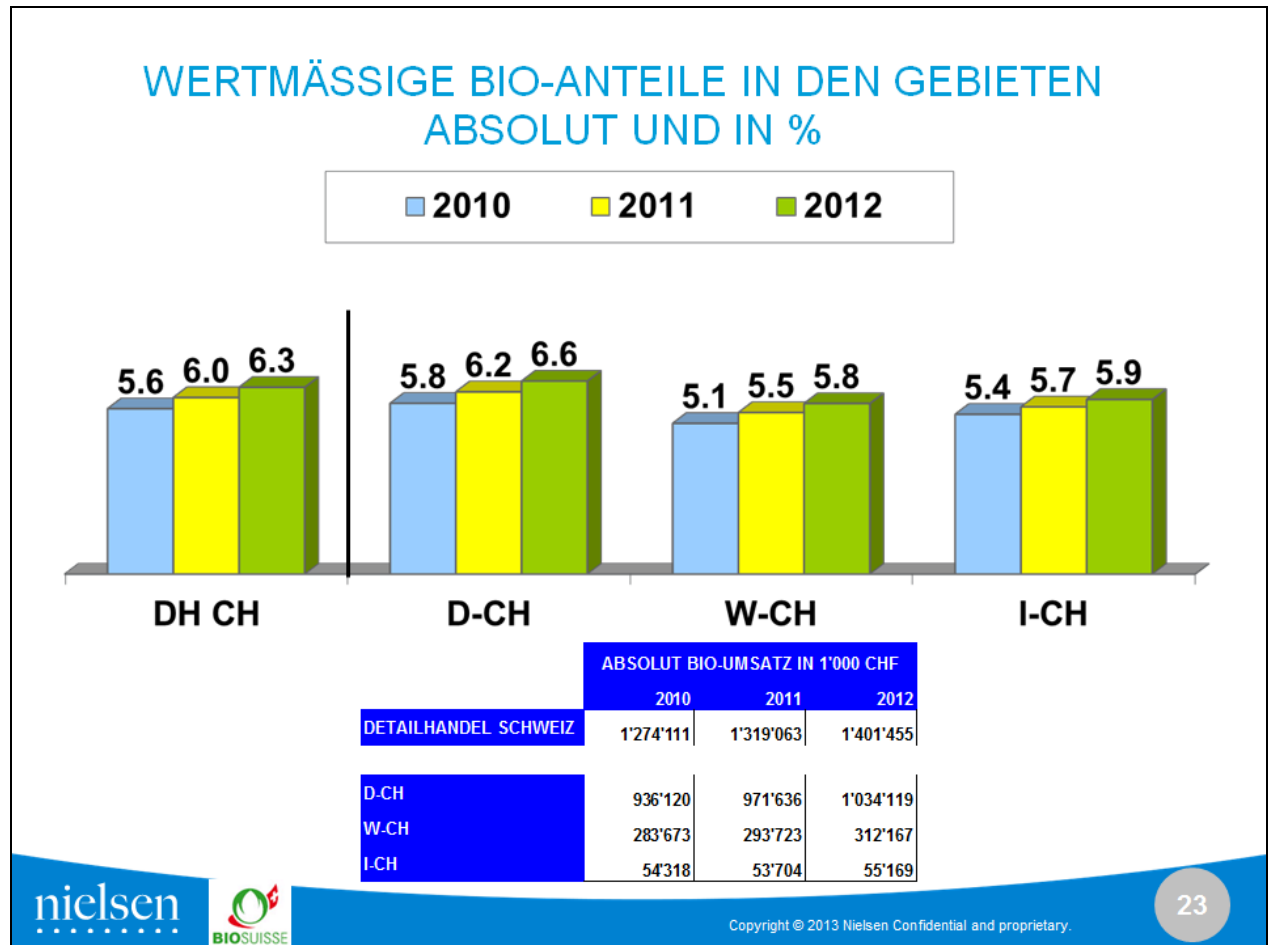
* Frischprodukte

** Alle Nielsen-Zahlen verstehen sich OHNE Biofachhandel, Direktvermarktung und Discounter.



Die Marktanteile wachsen in allen Regionen seit drei Jahren kontinuierlich.

***ABBILDUNG 9 ENTWICKLUNG BIOMARKT IN % IN DER DEUTSCH-, WEST- UND ITALIENISCHEN SCHWEIZ IM JAHR 2012**

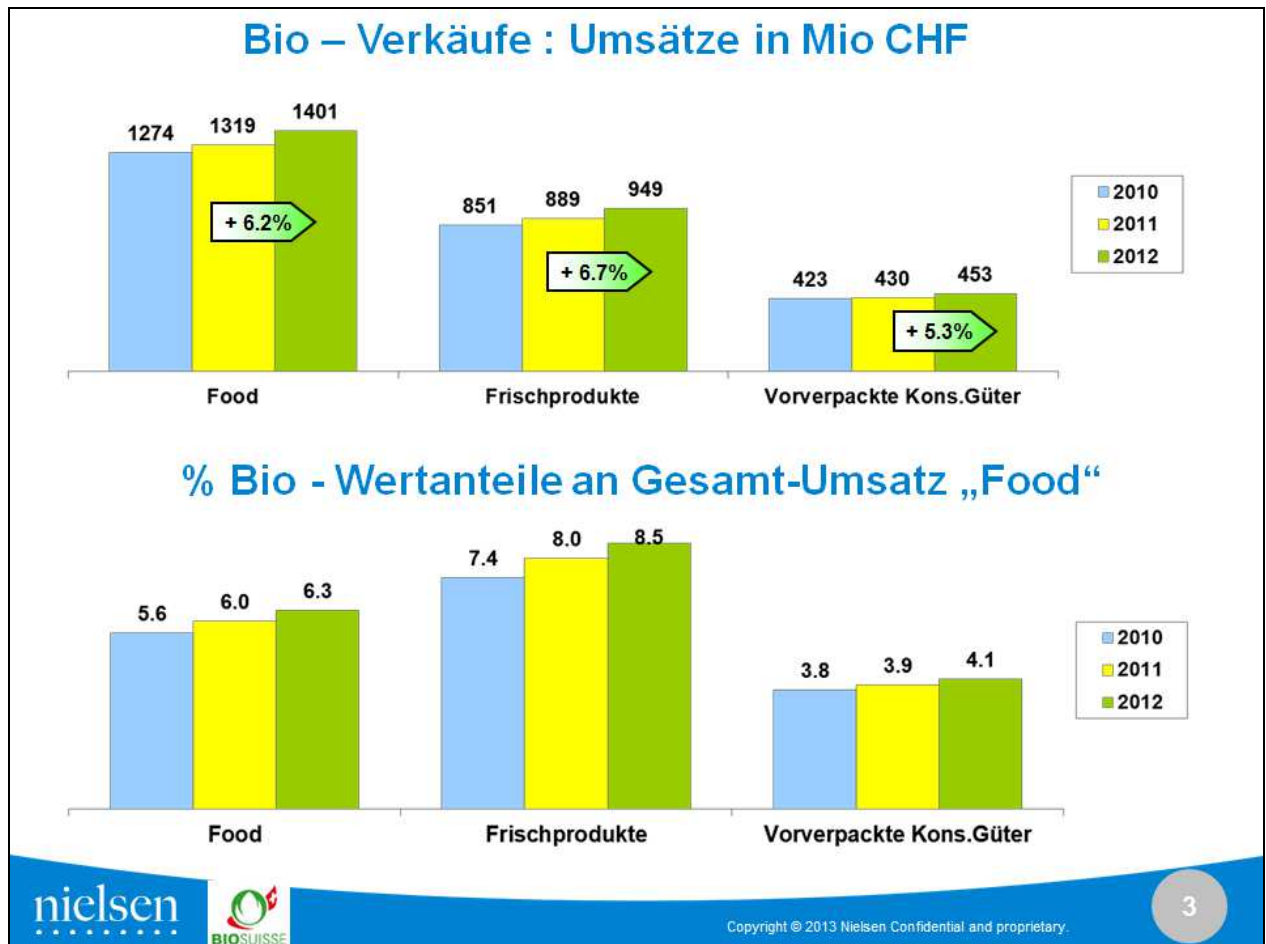


*Alle Nielsen-Zahlen verstehen sich OHNE Biofachhandel, Direktvermarktung und Discounter.



Der Marktanteil von Frischprodukten ist auf 8,5% gestiegen und liegt damit über dem Durchschnitt von 6.3%.

***ABBILDUNG 10 ENTWICKLUNG DER BIOANTEILE WERTMÄSSIG 2010/11/12**

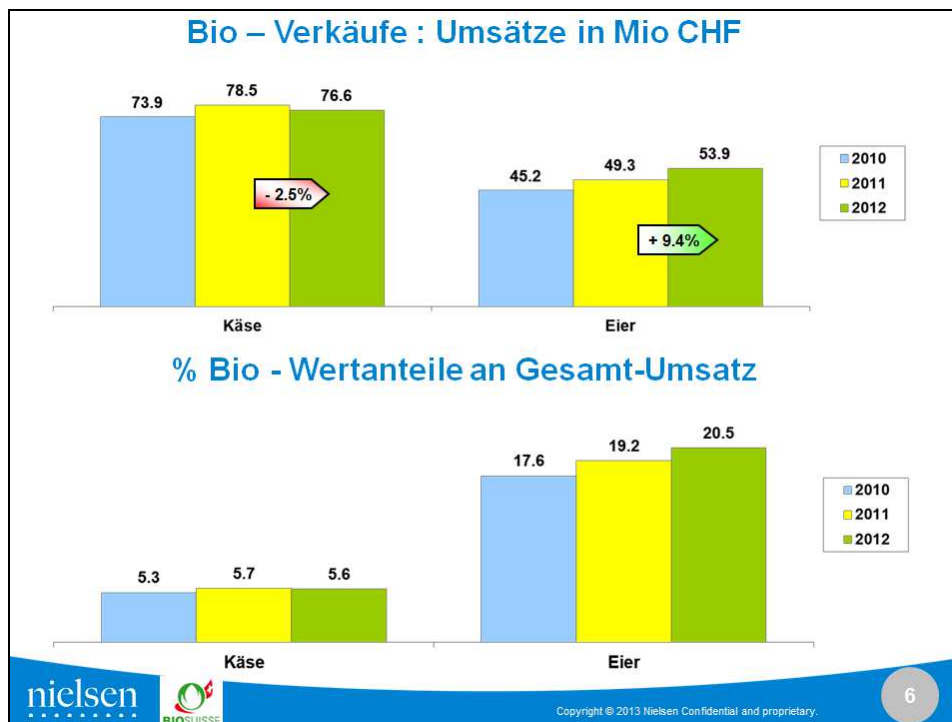
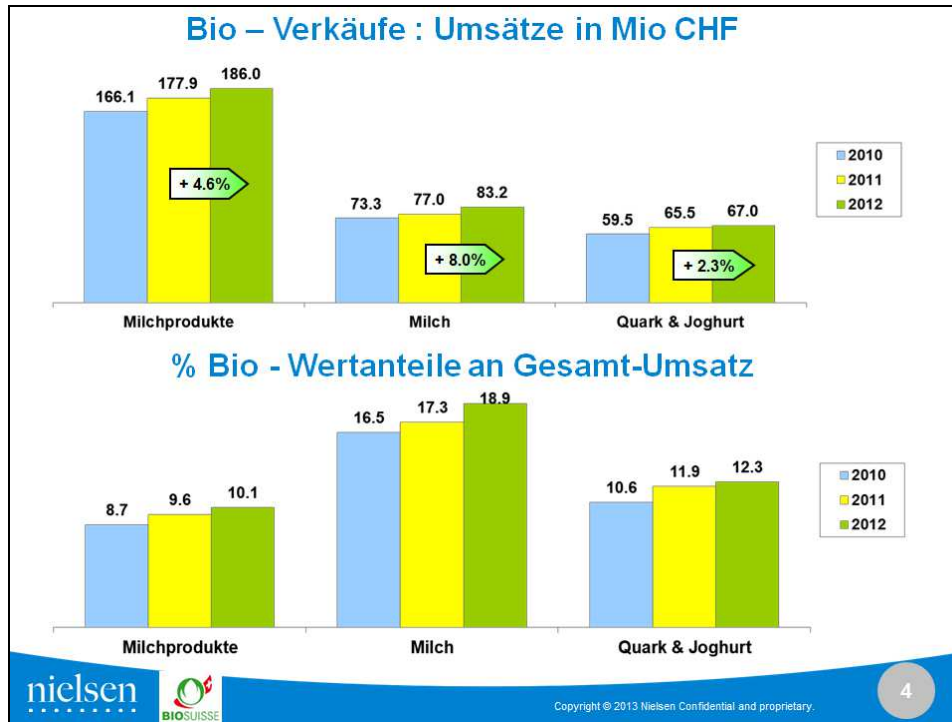


*Alle Nielsen-Zahlen verstehen sich OHNE Biofachhandel, Direktvermarktung und Discounter.



Der Umsatz von Milch stieg um 8,0%.
Eier sind mit einem Marktanteil von 20,5% die
gefragtesten Bioprodukte.

***ABBILDUNG 11/12 ENTWICKLUNG DER BIOANTEILE WERTMÄSSIG 2010/11/12**

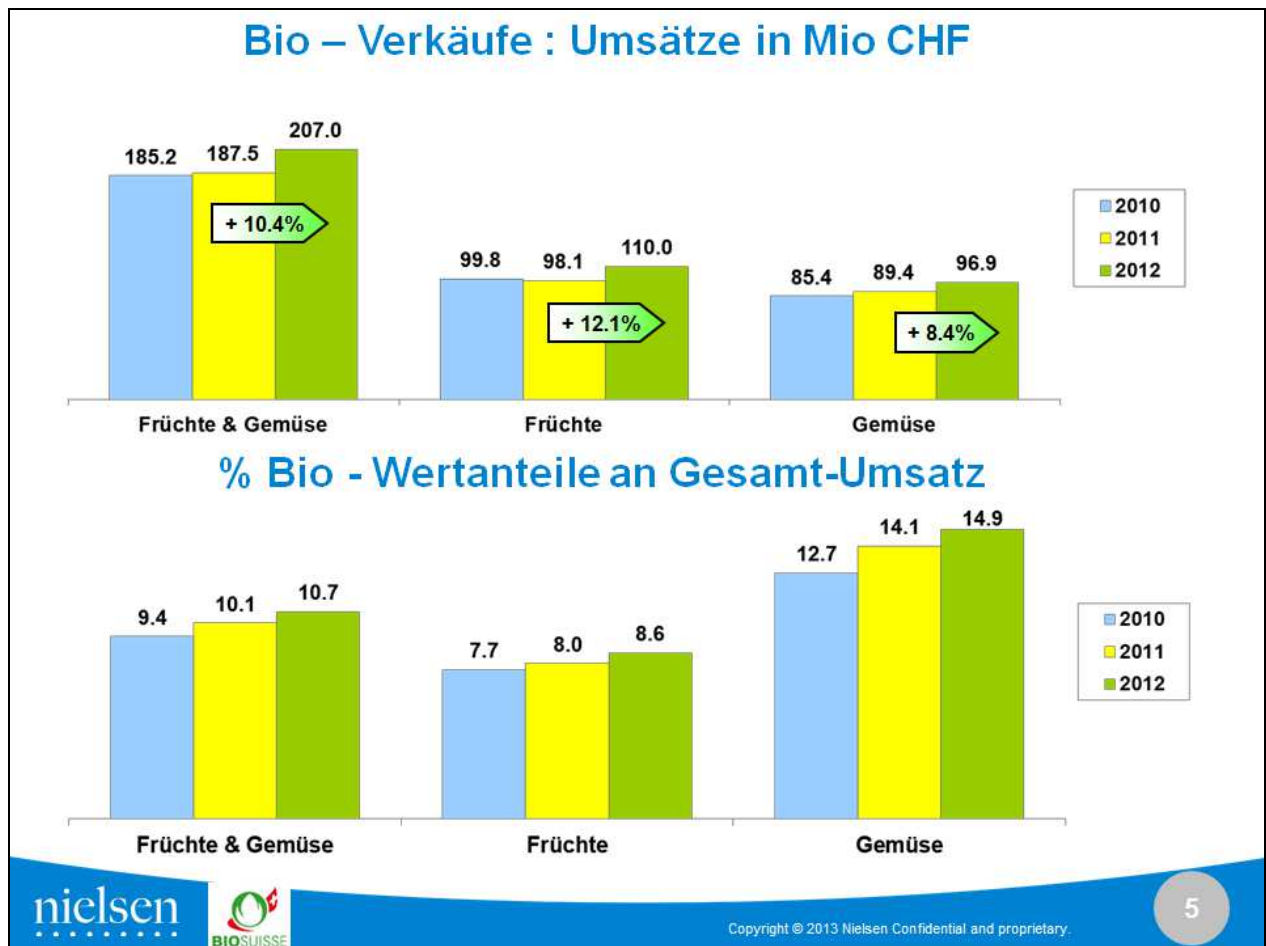


*Alle Nielsen-Zahlen verstehen sich OHNE Biofachhandel, Direktvermarktung und Discounter.



Früchte und Gemüse erzielten ein Umsatzwachstum von 10,4%. Sie erreichten damit einen Marktanteil von 10,7%.

***ABBILDUNG 13 ENTWICKLUNG DER BIOANTEILE WERTMÄSSIG 10/11/12**

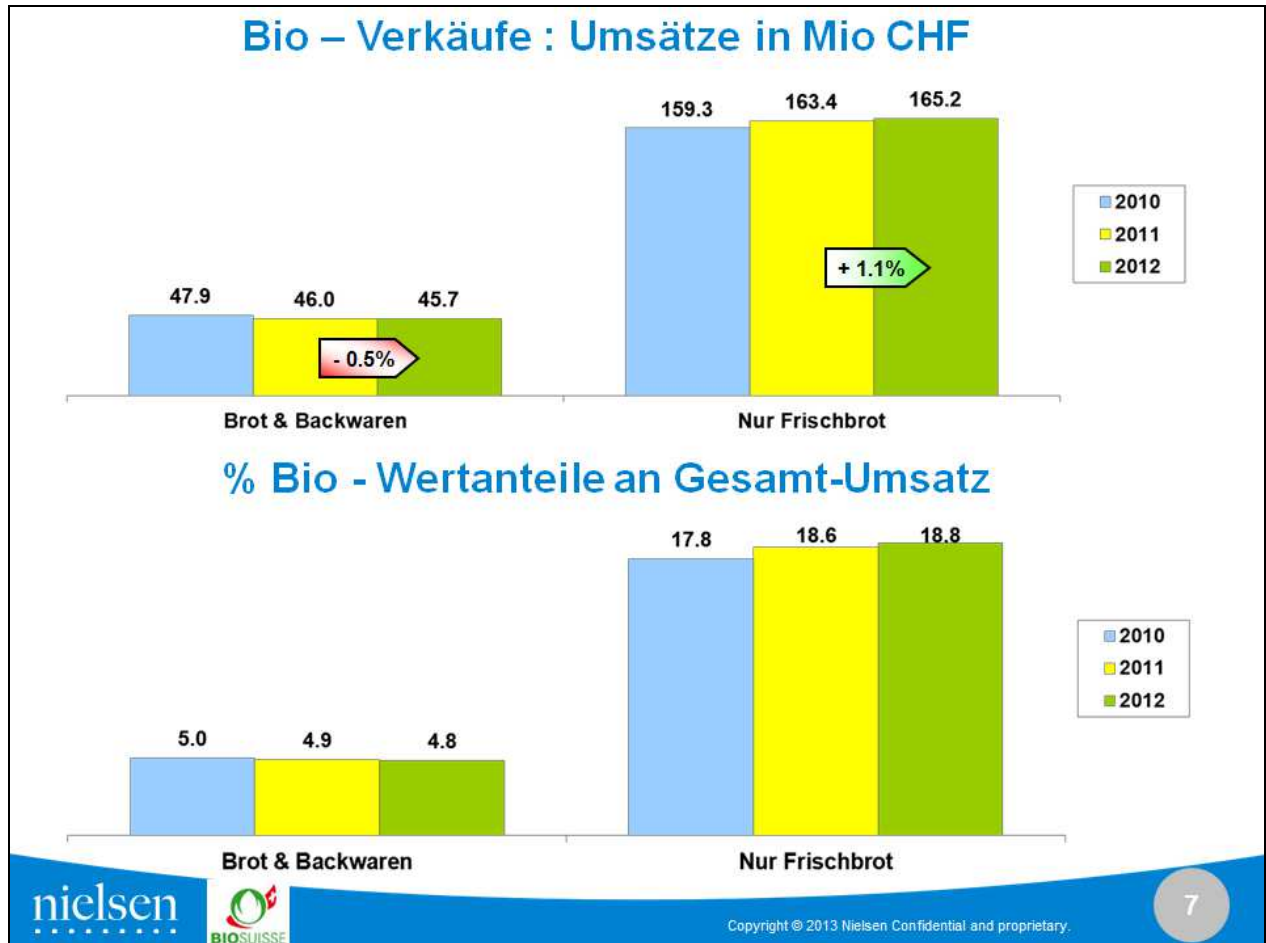


*Alle Nielsen-Zahlen verstehen sich OHNE Biofachhandel, Direktvermarktung und Discounter.



Frischbrot generierte einen Umsatz von 165,2 Mio. CHF. Mit einem Marktanteil von 18,8% gehört es zu den beliebtesten Bioprodukten.

***ABBILDUNG 14 ENTWICKLUNG DER BIOANTEILE WERTMÄSSIG 2010/11/12**

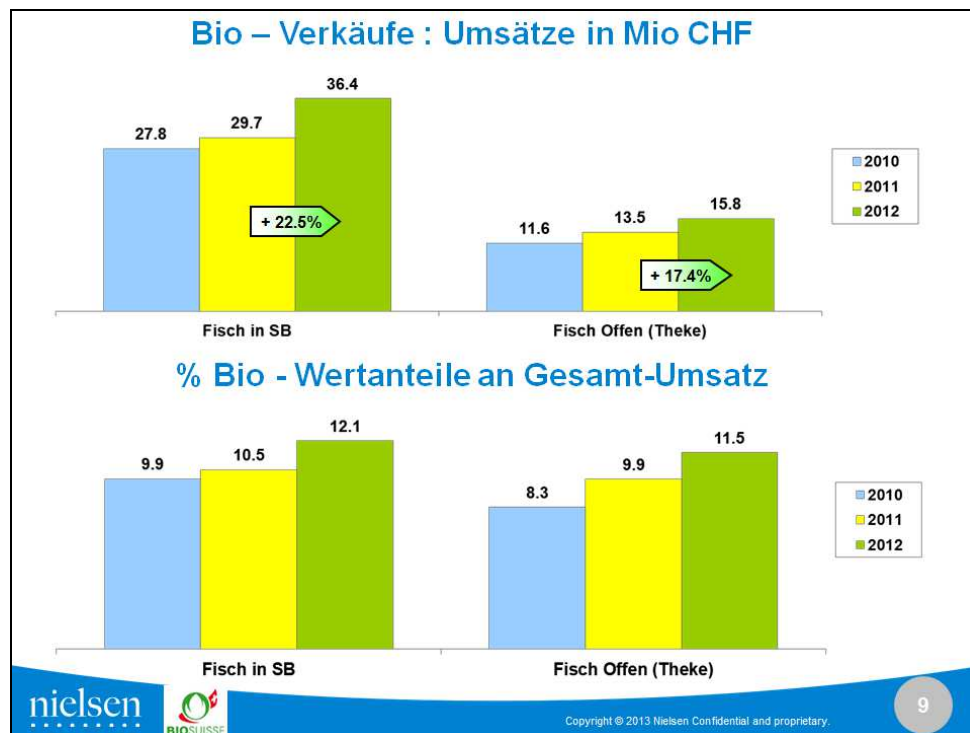
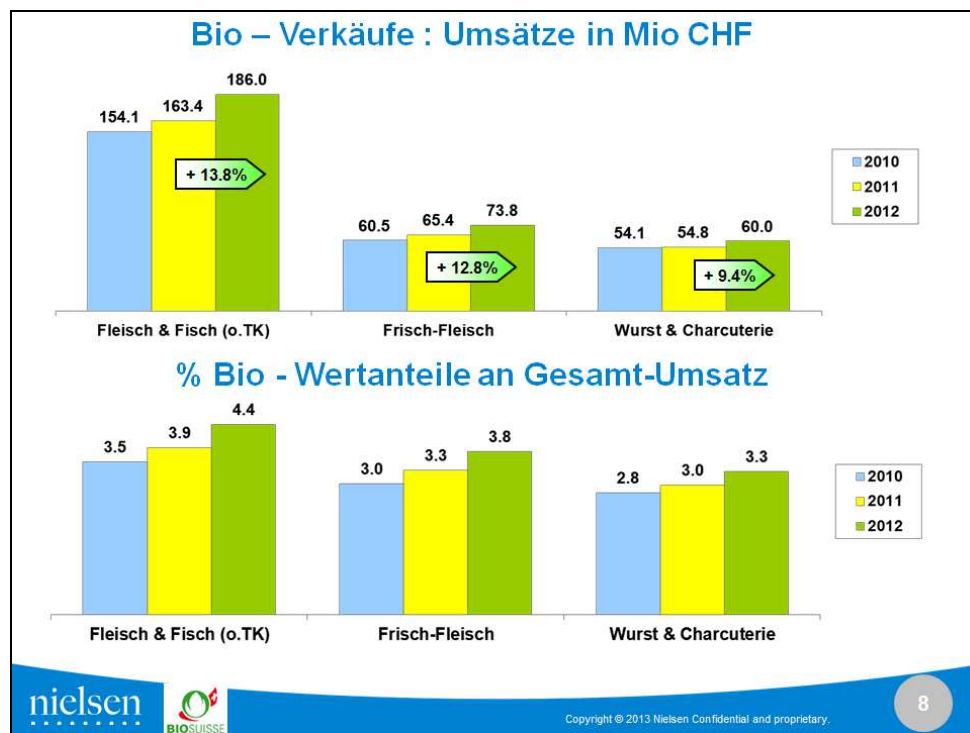


*Alle Nielsen-Zahlen verstehen sich OHNE Biofachhandel, Direktvermarktung und Discounter.



Fleisch und Fisch legten mit 13,8% überdurchschnittlich zu. Sie sind zusammen mit den Milchprodukten die grössten Umsatzträger.

***ABBILDUNG 15/16 ENTWICKLUNG DER BIOANTEILE WERTMÄSSIG 2010/11/12**



* Alle Nielsen-Zahlen verstehen sich OHNE Biofachhandel, Direktvermarktung und Discounter.