

BIO SUISSE 2009/10

ILLUSTRATIONS

A NOMBRE DES ENTREPRISES AGRICOLES SELON LE NOMBRE ET LA SURFACE EN 2009



11,1% de toutes les entreprises agricoles suisses sont des fermes biologiques. Le canton de Grisons présente le pourcentage le plus élevé d'entreprises biologiques.

ILLUSTRATION 1 POURCENTAGE DES FERMES BIOLOGIQUES PAR RAPPORT AU NOMBRE TOTAL D'ENTREPRISES AGRICOLES

Canton	Nb total de fermes Bio / IP / conv. *)	Fermes bio selon l'ordonnance fédérale	Fermes Bourgeon certifiées**)	Pourcentage de fermes bio 2009	Nouvelles annonces Bourgeon 2010
AG	2945	10	226	8.0%	4
AI	513	1	18	3.7%	0
AR	713	1	124	17.5%	0
BE	11833	85	1127	10.2%	12
BL	890	8	123	14.7%	0
BS	12	0	5	41.7%	2
FR	2994	9	112	4.0%	5
GE	290	3	14	5.9%	1
GL	389	3	77	20.6%	0
GR	2508	94	1251	53.6%	19
JU	1035	4	79	8.0%	2
LU	4830	22	276	6.2%	3
NE	866	2	40	4.8%	2
NW	469	6	47	11.3%	1
OW	654	16	166	27.8%	1
SG	4061	34	394	10.5%	5
SH	552	1	21	4.0%	1
SO	1348	8	107	8.5%	1
SZ	1589	12	142	9.7%	2
TG	2481	6	236	9.8%	7
TI	849	12	109	14.3%	1
UR	625	8	48	9.0%	0
VD	3765	12	127	3.7%	5
VS	3410	67	225	8.6%	6
ZG	533	4	65	12.9%	1
ZH	3407	8	340	10.2%	7
Suisse	53'561	436	5'499	11.1%	88
FL	125	0	38	30.4%	0



*) Nombre de fermes habilitées à percevoir les paiements directs en 2009

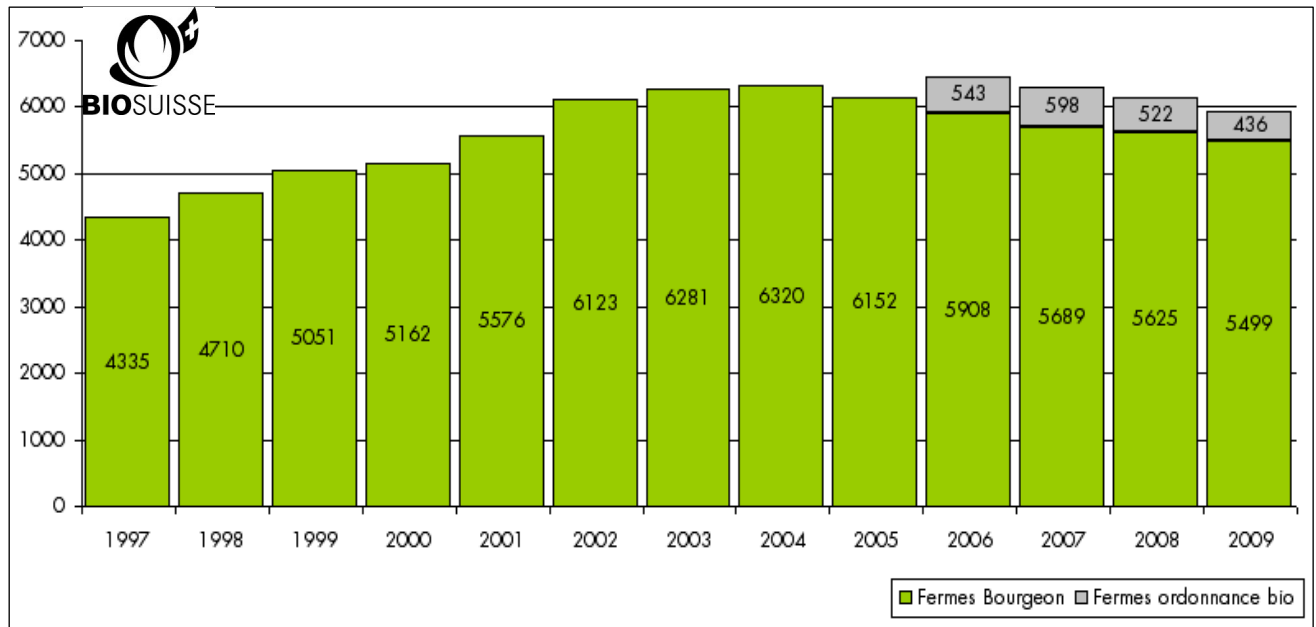
**) Nombre de fermes Bio Suisse certifiées au 31.12. 2009

(Source: Bio Suisse/OFAG)



En 2009, la Suisse comptait 5935 fermes biologiques, dont 5499 travaillaient selon les directives de Bio Suisse auxquelles s'ajoutent les 38 fermes Bourgeon de la Principauté du Liechtenstein.

ILLUSTRATION 2 NOMBRE DES FERMES BIOLOGIQUES EN SUISSE ET DANS LA PRINCIPALITE DU LIECHTENSTEIN DE 1997 A 2009



Source: Bio Suisse



En Suisse, près de 120'000 hectares sont travaillés de manière biologique, dont 111'000 par les fermes Bourgeon Bio Suisse.

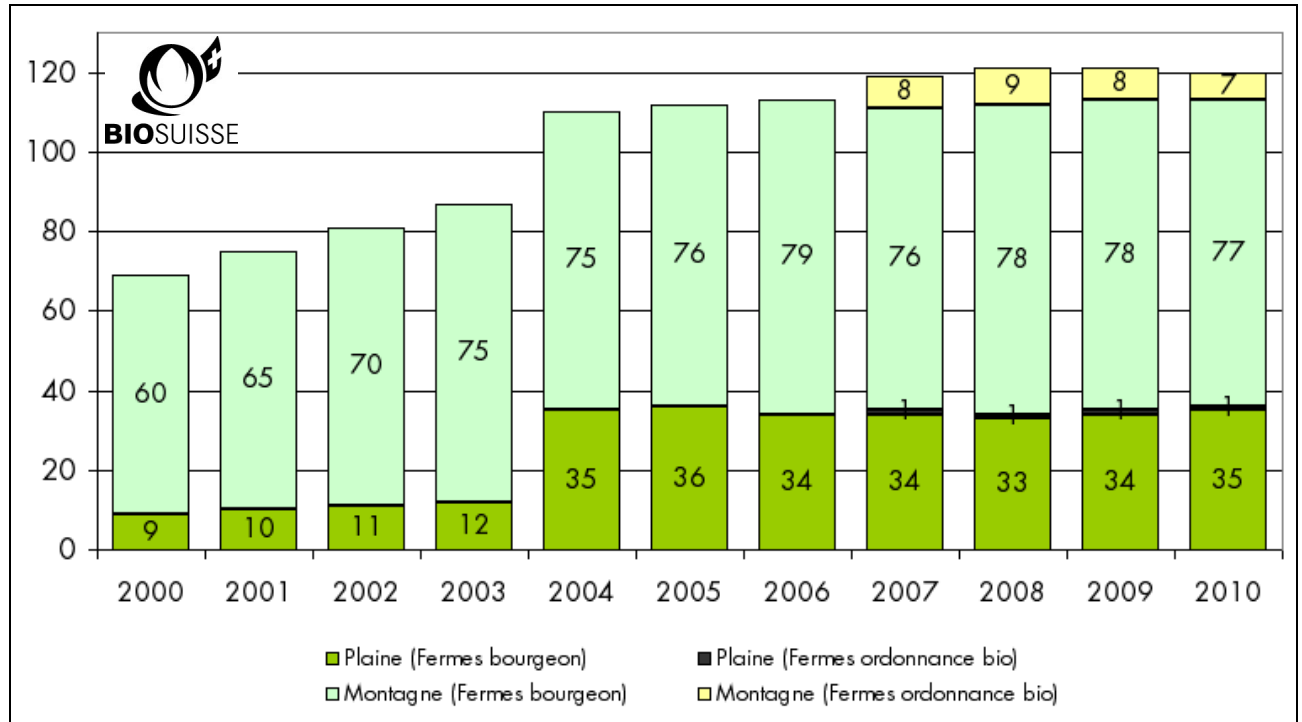
ILLUSTRATION 3 SURFACE EXPLOITEE DE MANIERE BIOLOGIQUE EN SUISSE EN MILLIERS D'HECTARES

Année	2001	2002	2003	2004	2005	2006	2007	2008	2009	2010
Fermes Bourgeon (plaine)	29	31	33	35	36	34	34	33	34	35
Fermes ordonnance bio (plaine)							1	1	1	1
Fermes Bourgeon (montagne)	65	70	75	75	76	79	76	78	78	77
Fermes ordonnance bio (montagne)							8	9	8	6
Total	104	112	120	110	112	113	119	121	121	120

Source: Bio Suisse

➔ La surface agricole travaillée de manière biologique est pratiquement stable depuis 2007.

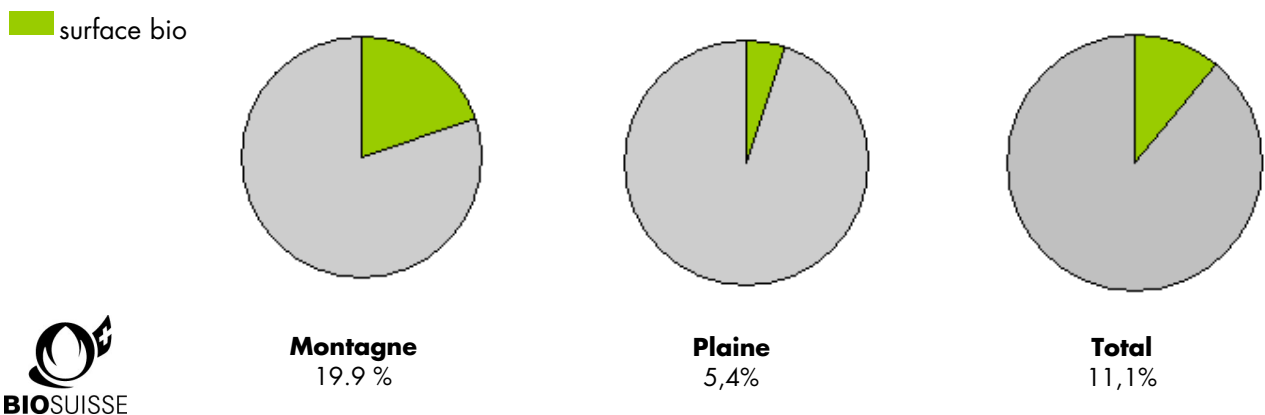
ILLUSTRATION 4 EVOLUTION DE LA SURFACE BIOLOGIQUE



Source: Bio Suisse

➔ Le pourcentage de la surface agricole cultivée biologiquement s'élève à 11,1%. Dans les régions de montagne, près de 20% de la surface utile est travaillée de manière biologique.

ILLUSTRATION 5 POURCENTAGE DE LA SURFACE BIOLOGIQUE PAR RAPPORT A LA SURFACE UTILE AGRICOLE TOTALE EN 2010



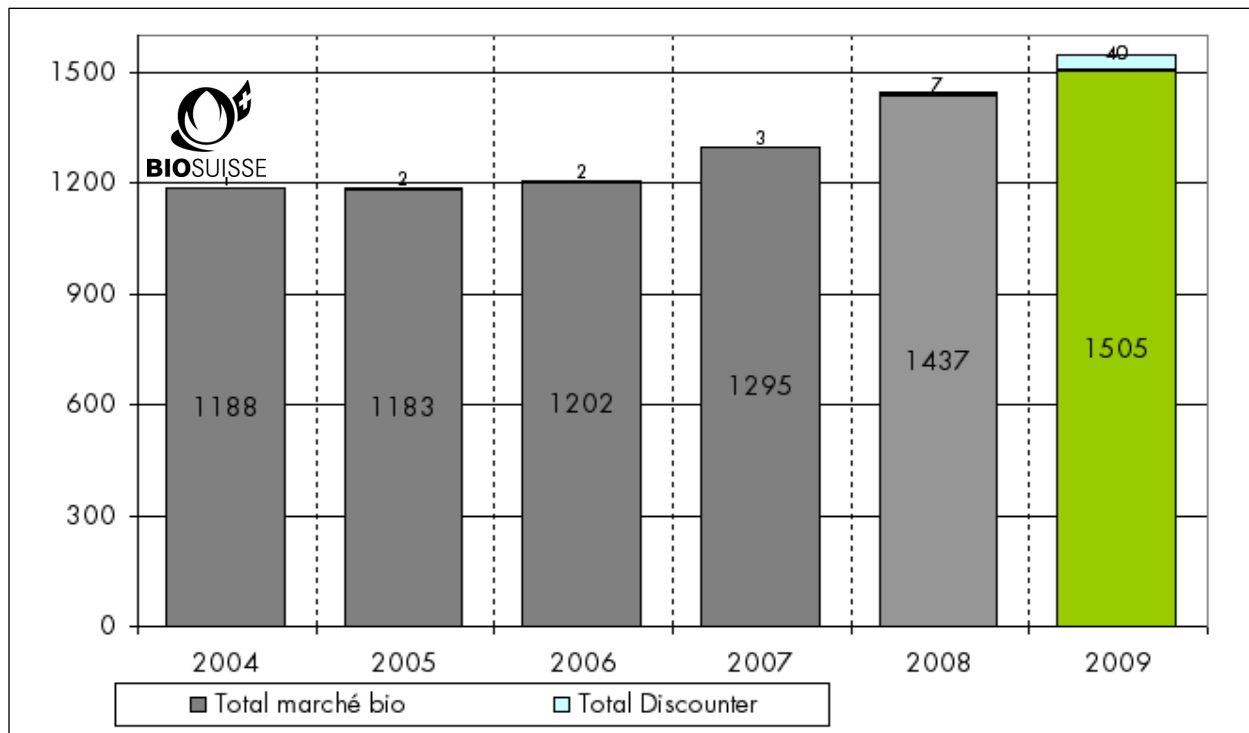
Source: Bio Suisse/USP

B
CHIFFRE D'AFFAIRES DES
PRODUITS BIO SUR
PLUSIEURS ANNEES ET
SELON LE MODE DE
COMMERCIALISATION



Le marché bio a enregistré une croissance de 7% en 2009. Le chiffre d'affaires des produits bio s'élève à environ 1,5 milliard de francs.

**ILLUSTRATION 6 MARCHE BIO SUISSE DE 2004 A 2009:
CHIFFRE D'AFFAIRES GLOBAL EN MILLIONS DE FRANCS.**



Source: Bio Suisse

**ILLUSTRATION 7 MARCHE BIO SUISSE DE 2005 A 2009:
EVOLUTION POUR LES DIFFERENTS DISTRIBUTEURS EN
MILLIONS DE FRANCS.**

	2005	2006	2007	2008	2009		
					CHF	Croissance en %	Part de marché
Coop	591	604	664	722	764	5.8	49.4
Migros	300	295	306	345	365	6.0	23.6
Magasins bio et diététiques	172	181	199	225	229	1.5	14.8
Vente directe Bourgeon	52	55	62	73	80	9.6	5.2
Spar, Volg et divers	10	11	11	15	16	2.3	1.0
Grands magasins, marchés pour consommateurs, boucheries, boulangeries, divers.	58	56	53	56	52	-7.9	3.4
Total marché bio	1183	1202	1295	1437	1505	4.8	97.4
Total Discounter	2	2	3	7	40	471.4	2.6
Total marché bio incl. Discounter	1185	1204	1298	1444	1545	7.0	100

Source: Bio Suisse

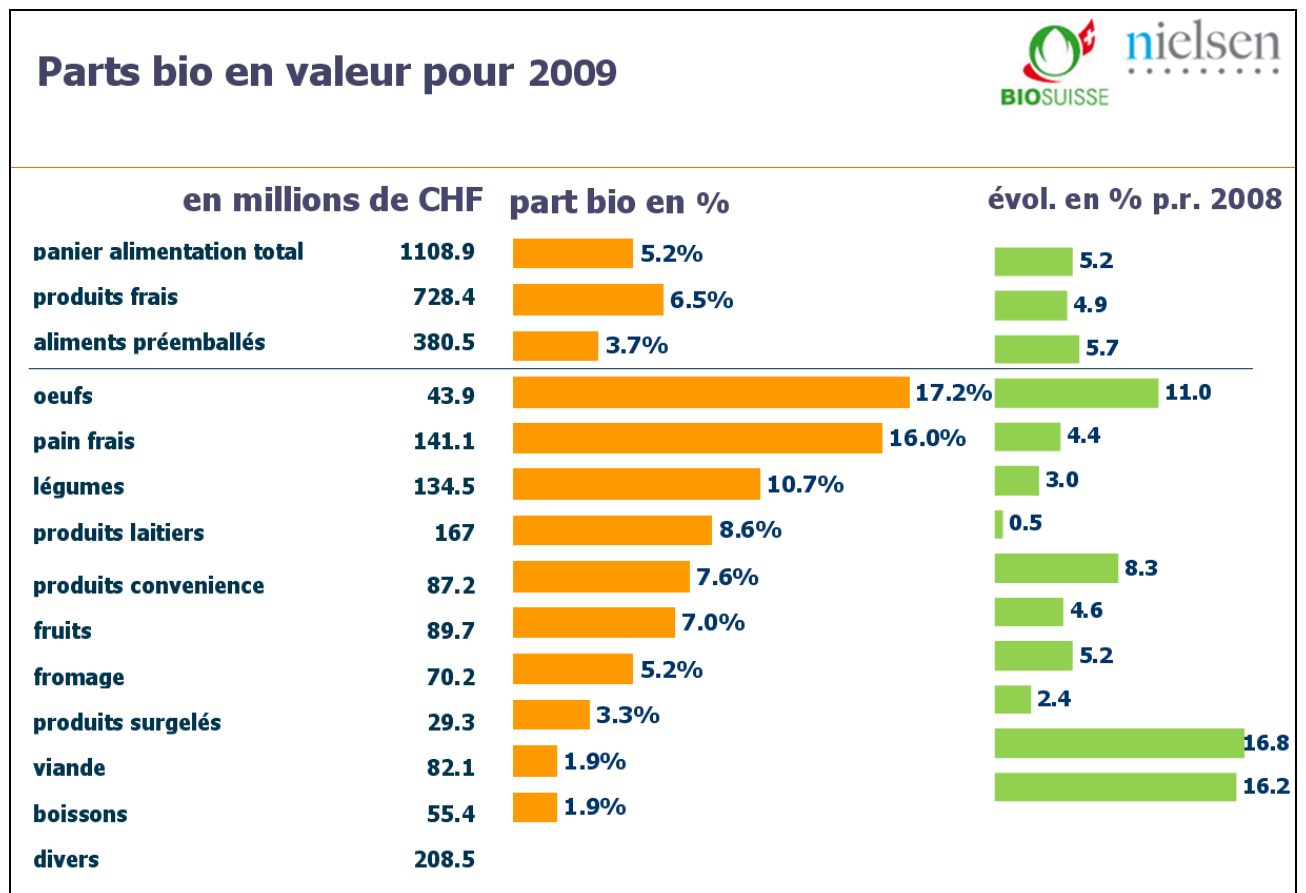
C

PARTS DE MARCHE DE DIFFERENTS PRODUITS BIO



La part des produits bio par rapport au marché alimentaire total s'élève à 5,2%.

***ILLUSTRATION 8 POURCENTAGE BIO EN VALEUR POUR 2009**

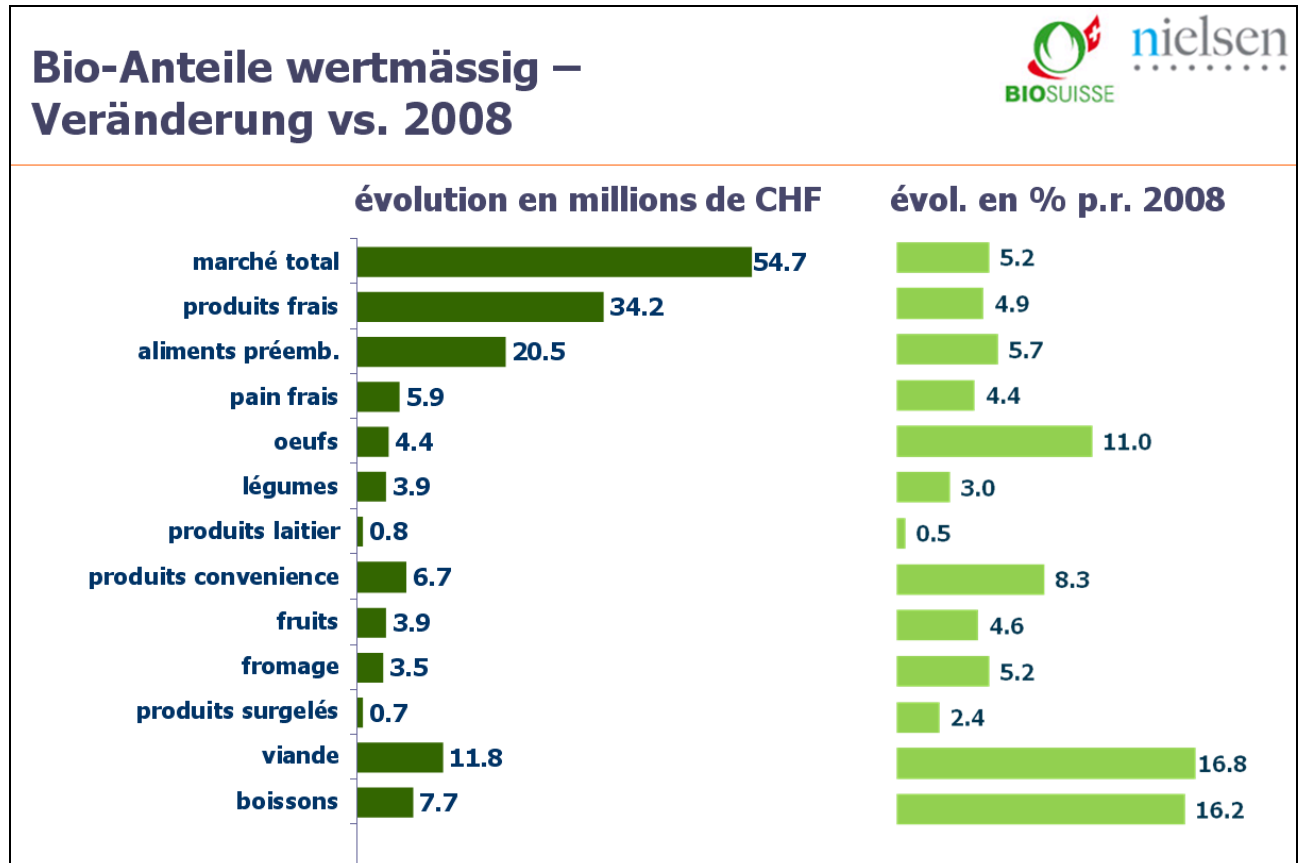


*Toutes les illustrations de Nielsen se comprennent SANS les magasins bio, la vente directe et les enseignes discount.



Les ventes de produits bio se sont accrues de 54,7 millions de francs (sans le commerce spécialisé, la vente directe et les enseignes discount).

***ILLUSTRATION 9 POURCENTAGE BIO EN VALEUR POUR 2009**

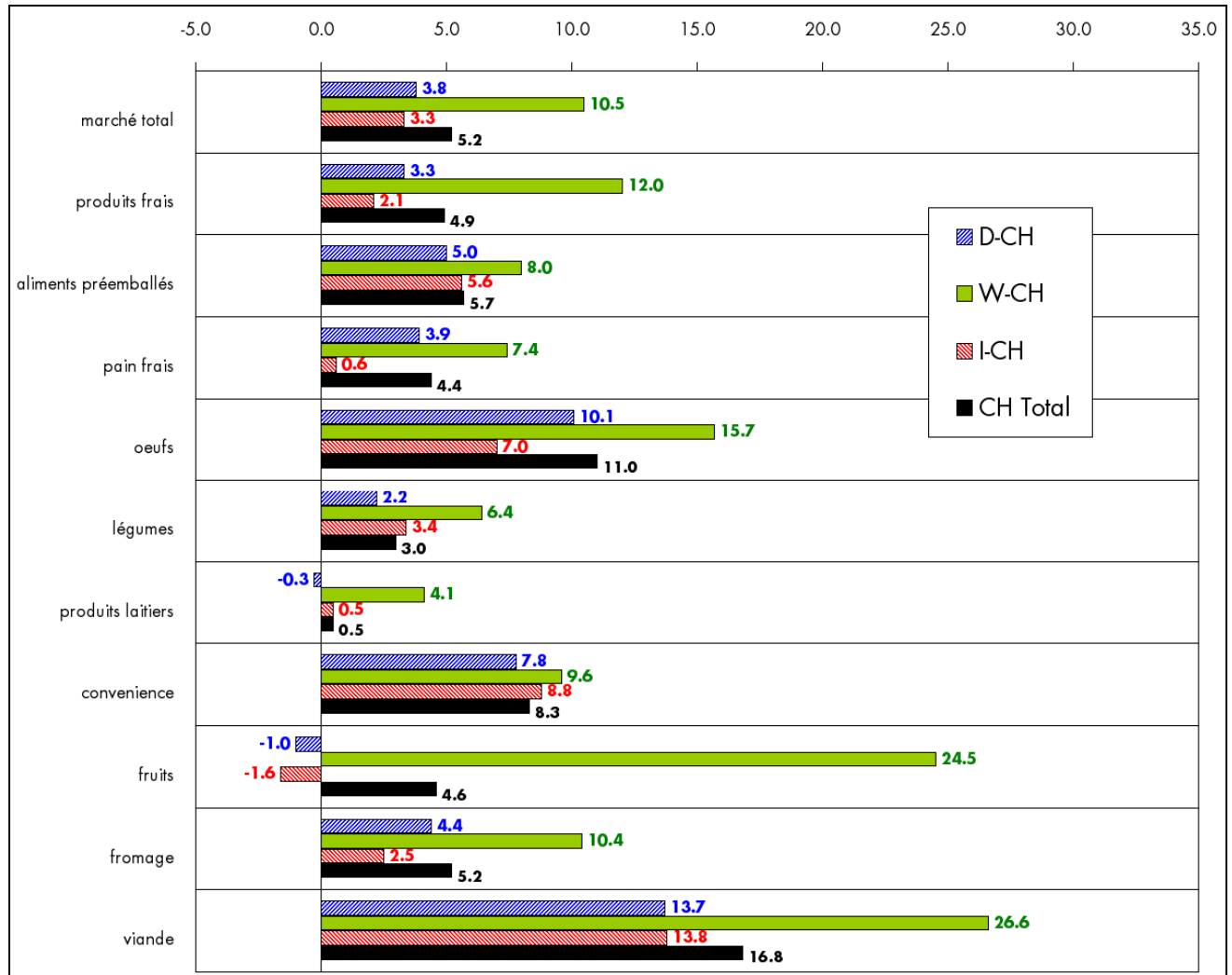


*Toutes les illustrations de Nielsen se comprennent SANS les magasins bio, la vente directe et les enseignes discount.



Le marché bio a enregistré une hausse supérieure à la moyenne en Romandie. Les fruits bio, la viande bio et les œufs bio se sont particulièrement bien vendus.

***ILLUSTRATION 10 EVOLUTION DU MARCHÉ BIO EN % EN SUISSE ALEMANNIQUE, ROMANDE ET ITALIENNE AU COURS DE L'ANNEE 2009**



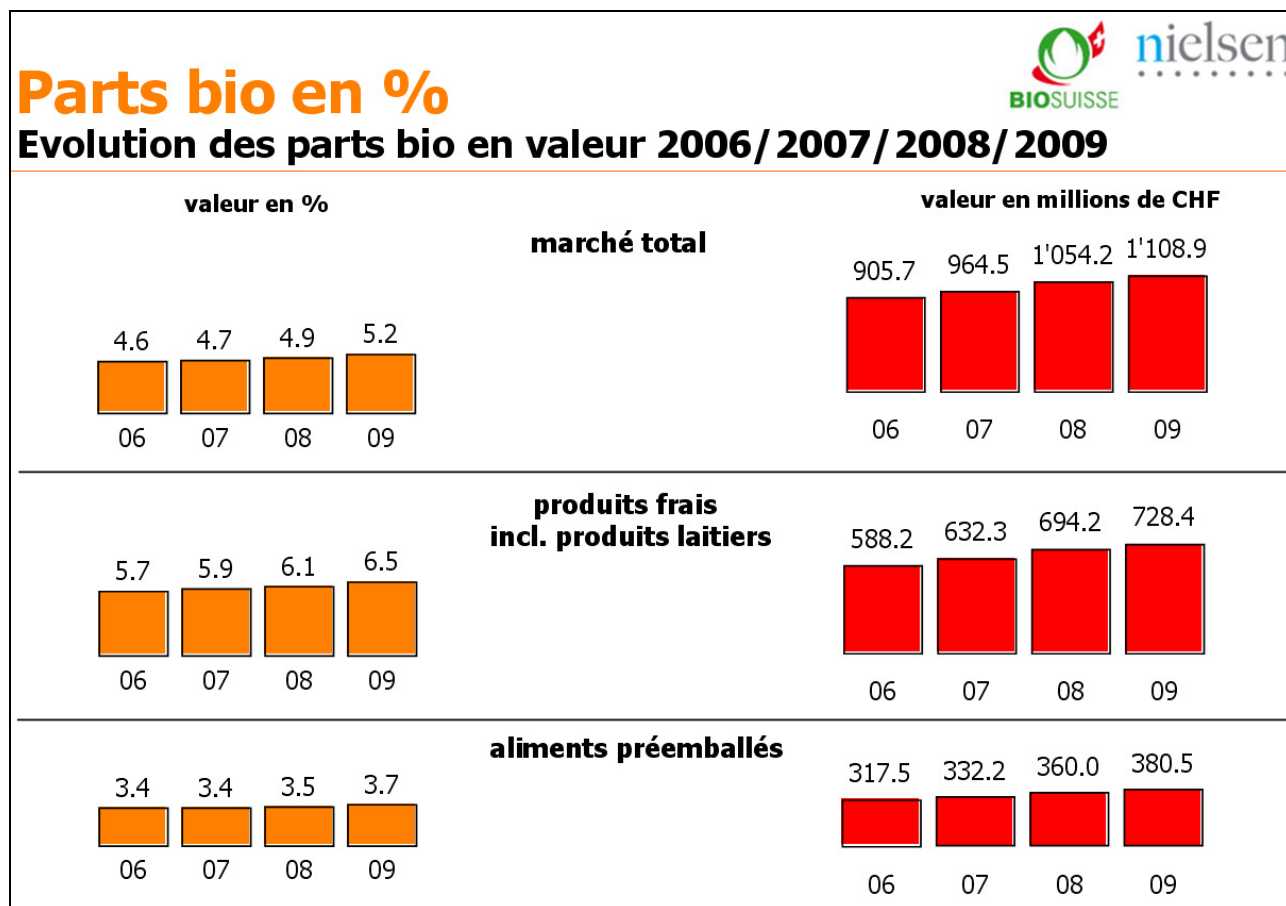
Source: Nielsen

*Toutes les illustrations de Nielsen se comprennent SANS les magasins bio, la vente directe et les enseignes discount.



Les ventes de produits frais bio ont augmenté d'environ 140 millions de francs depuis 2006.

***ILLUSTRATION 11 EVOLUTION DES PARTS BIO EN VALEUR 06/07/08/09**

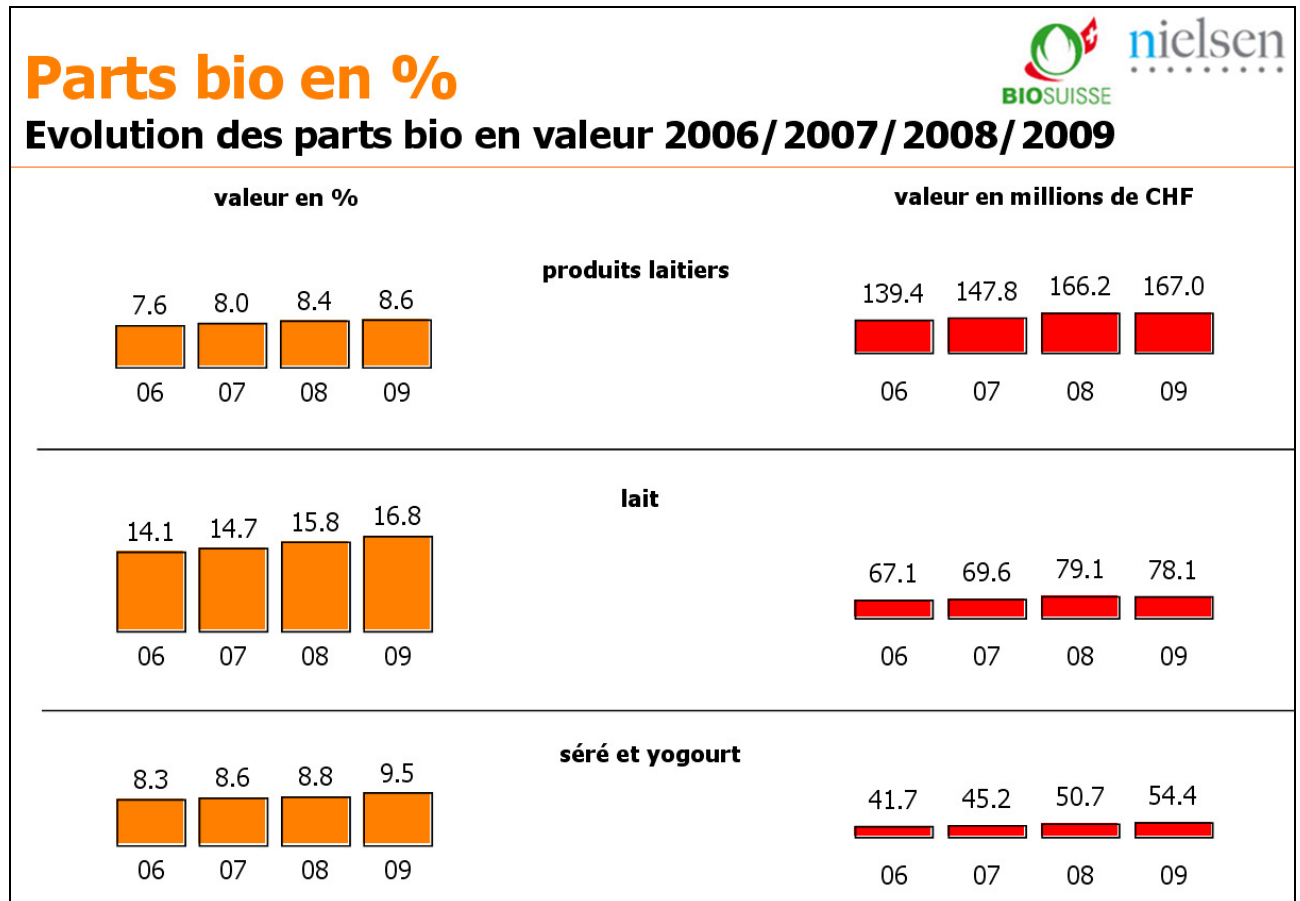


*Toutes les illustrations de Nielsen se comprennent SANS les magasins bio, la vente directe et les enseignes discount.



La part de marché des produits laitiers bio s'élève à 8,6%.

***ILLUSTRATION 12 EVOLUTION DES PARTS BIO EN VALEUR 06/07/08/09**

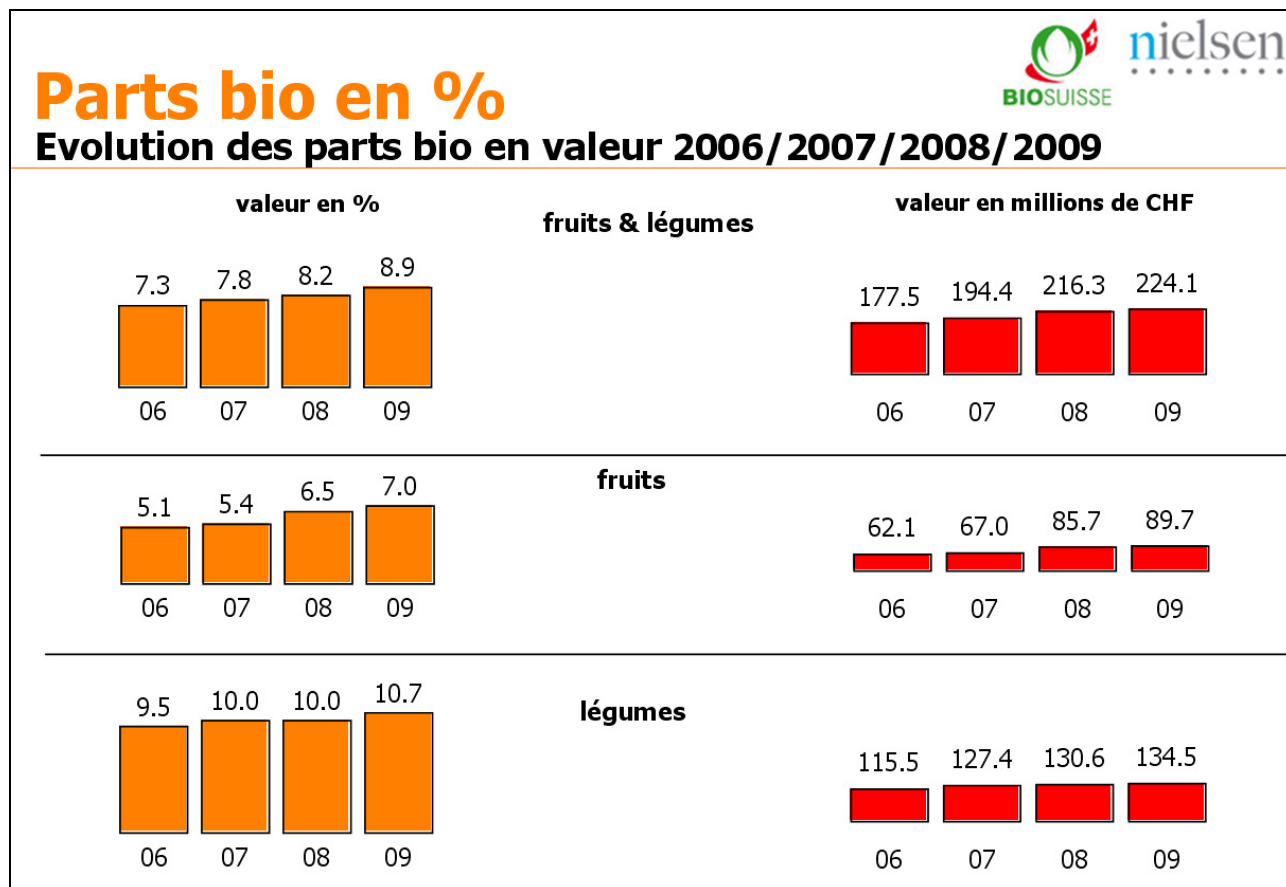


*Toutes les illustrations de Nielsen se comprennent SANS les magasins bio, la vente directe et les enseignes discount.



Les ventes de fruits et légumes bio se sont accrues d'environ 8 millions de francs en 2009.

***ILLUSTRATION 13 EVOLUTION DES PARTS BIO EN VALEUR 06/07/08/09**

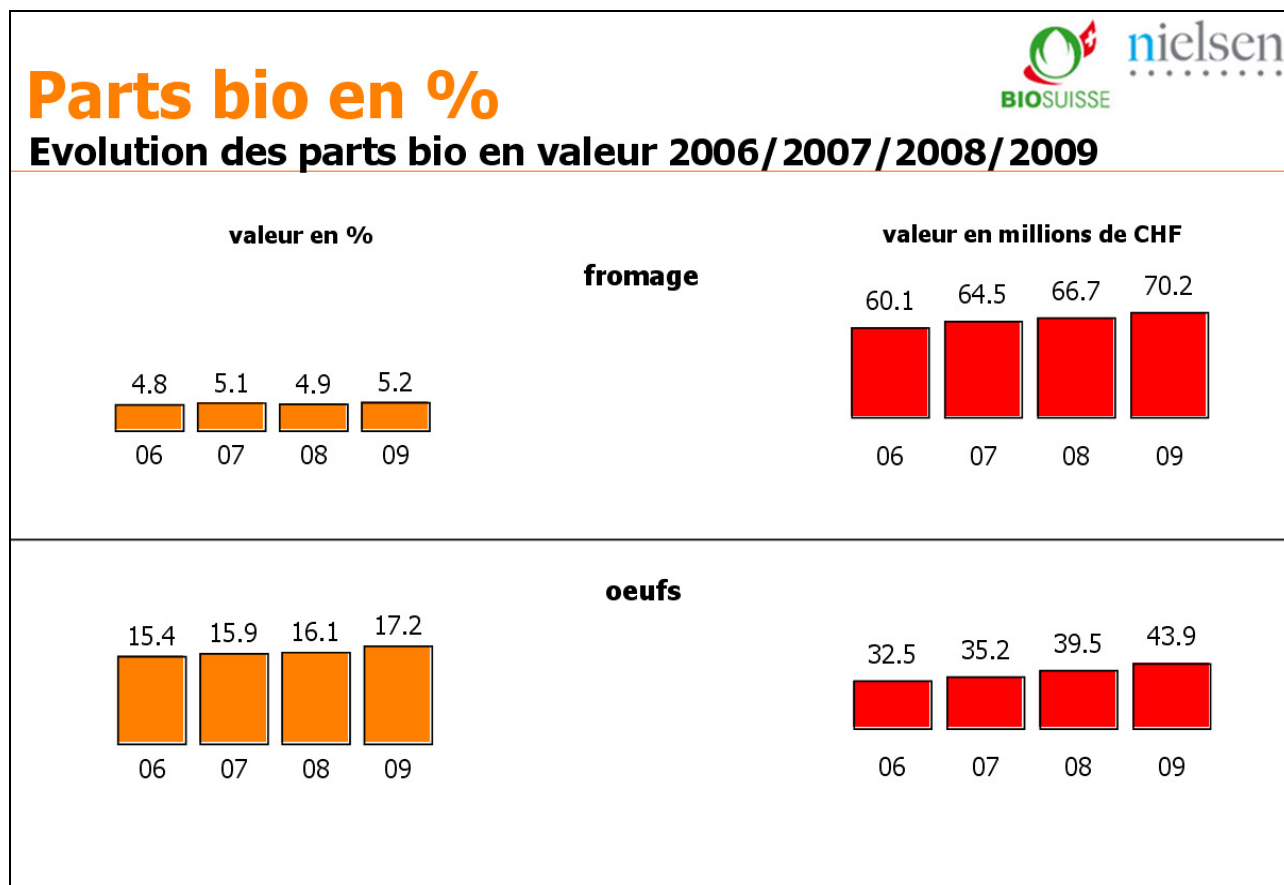


*Toutes les illustrations de Nielsen se comprennent SANS les magasins bio, la vente directe et les enseignes discount.



La part de marché des œufs bio augmente continuellement depuis 2006 et s'établit à 17,2%.

***ILLUSTRATION 14 EVOLUTION DES PARTS BIO EN VALEUR 06/07/08/09**

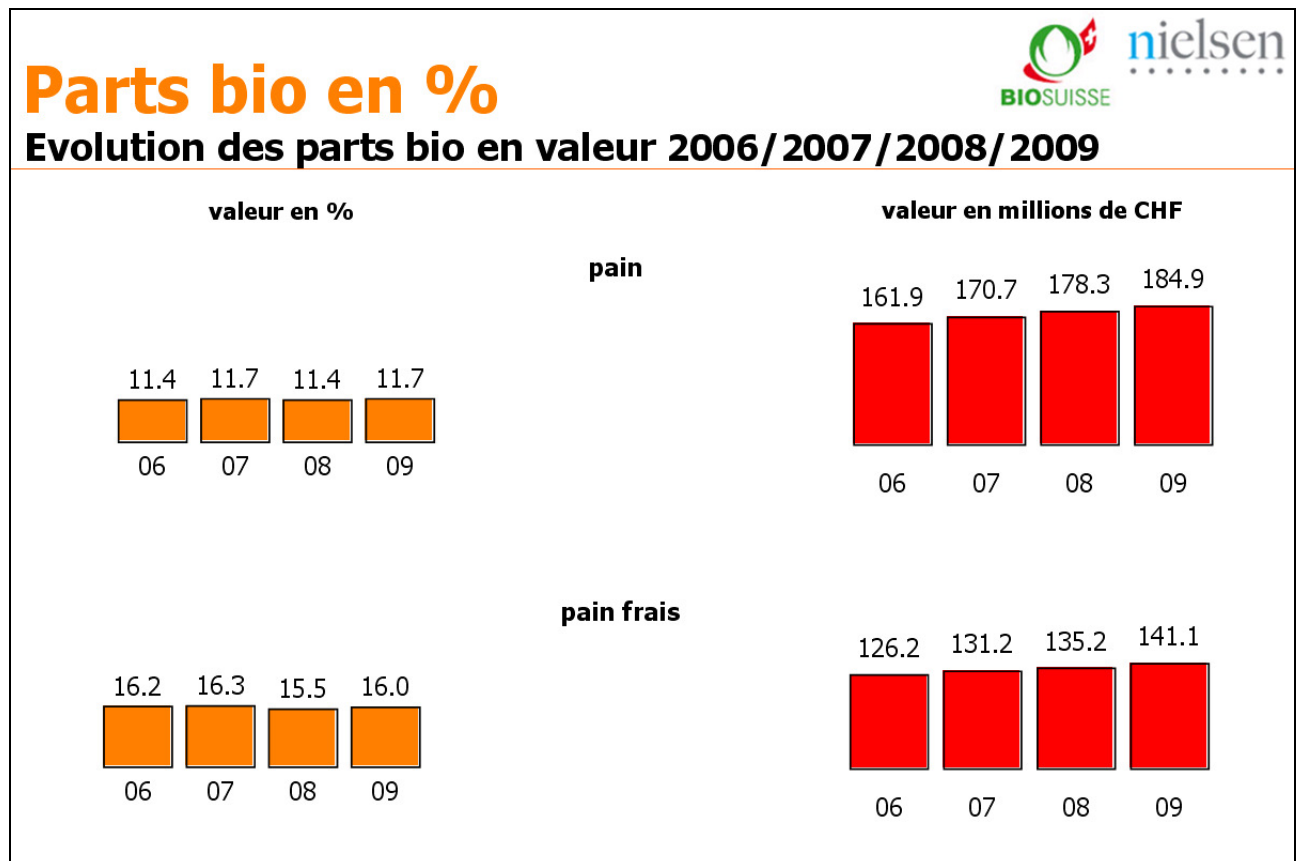


*Toutes les illustrations de Nielsen se comprennent SANS les magasins bio, la vente directe et les enseignes discount.



Avec une part de marché de 16%, le pain frais bio fait partie des produits bio les plus appréciés.

***ILLUSTRATION 15 EVOLUTION DES PARTS BIO EN VALEUR 06/07/08/09**

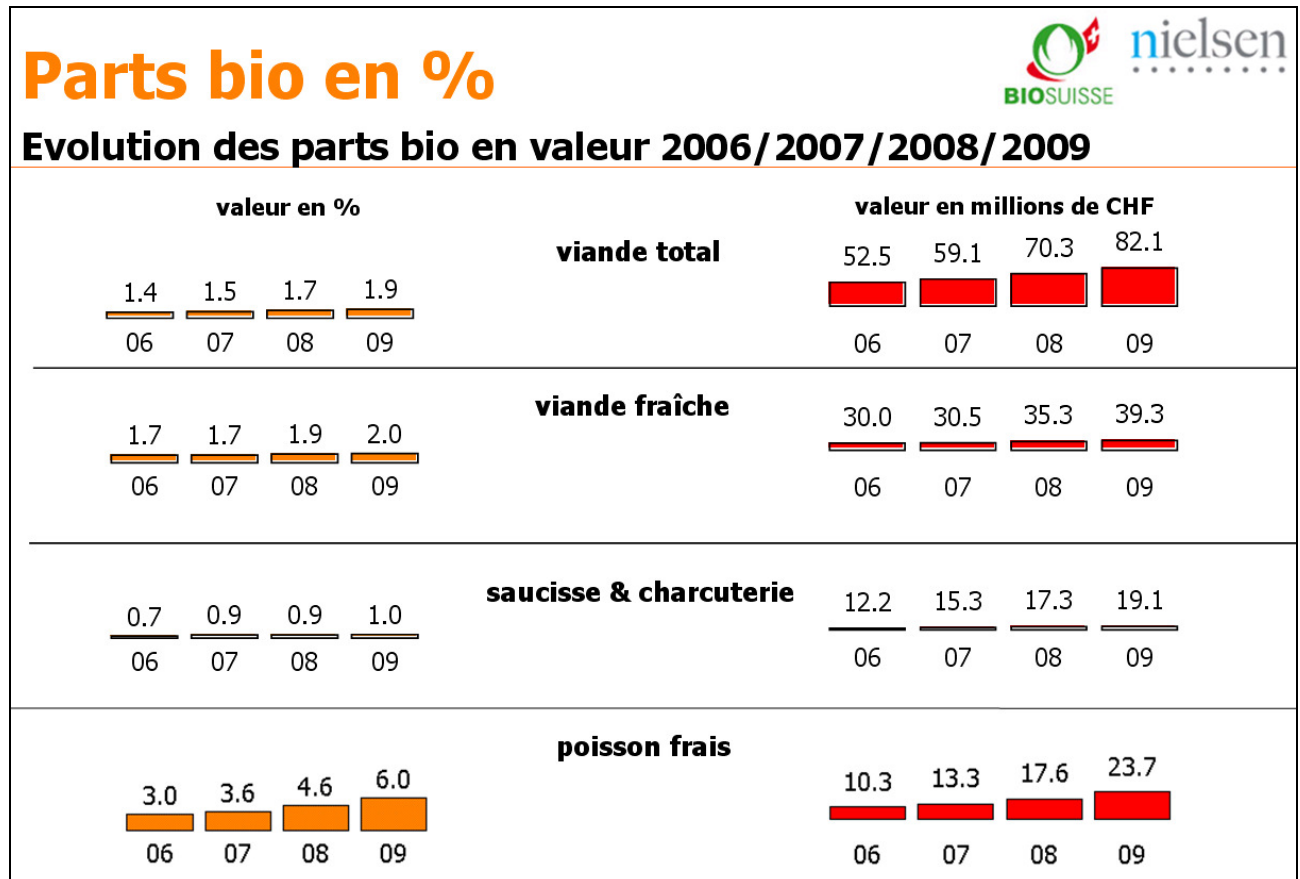


*Toutes les illustrations de Nielsen se comprennent SANS les magasins bio, la vente directe et les enseignes discount.



Le poisson bio bénéficie d'une faveur croissante et sa part de marché s'élève à 6%.

***ILLUSTRATION 16 EVOLUTION DES PARTS BIO EN VALEUR 06/07/08/09**



*Toutes les illustrations de Nielsen se comprennent SANS les magasins bio, la vente directe et les enseignes discount.